



# Quels ouvrages pour mieux gérer les crues à Rambervillers ?

Travaux et concertation réglementaire

10/06/2024

# Monsieur Jacques SOURDOT

## Adjoint à la Maire de Rambervillers

**Monsieur Christophe LEMESLE**  
**Président de la Communauté de Communes de la**  
**Région de Rambervillers**

**Monsieur François GENAY**  
**Vice-président de l'EPTB Meurthe Madon**  
**Vice-président de la Communauté de Communes**  
**du Territoire de Lunéville à Baccarat**  
**Maire de Fraimbois**



1. **L'EPTB qu'est-ce que c'est ? Quel est son rôle ?**
2. **Quels ouvrages pour protéger le territoire ?**
3. **Vos questions et les premières réponses de l'EPTB**

*Verre de l'amitié et explications individuelles*



# L'EPTB pour outiller le territoire et lutter contre le risque inondation

# Les inondations présentes dans les mémoires



➔ Un territoire exposé de manière récurrente au risque d'inondation



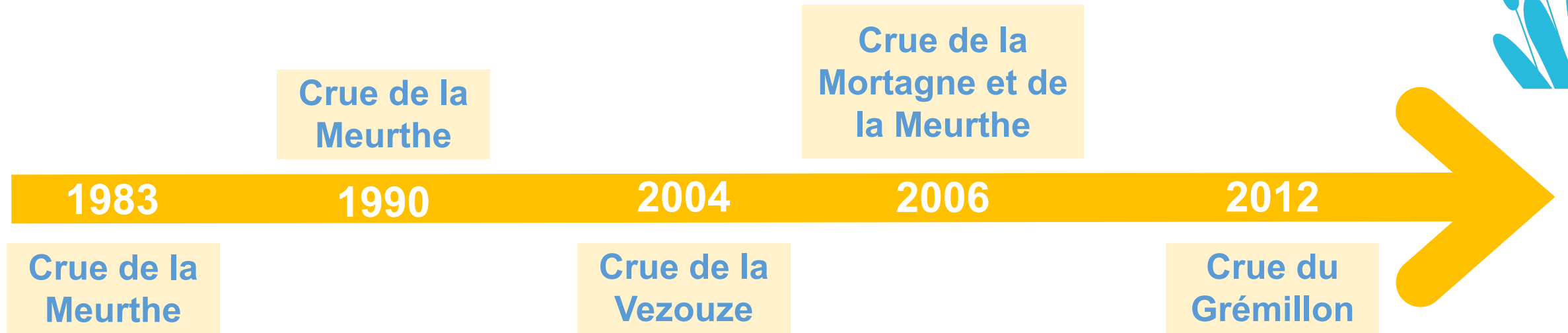
*RAMBERVILLERS - Crue du 04 octobre 2006*



*RAMBERVILLERS – Mortagne le 04 octobre 2006 – cliché 4 Vents*



➔ Plus globalement, à l'échelle de la Meurthe



**120 millions €**

Coût estimé des dégâts d'une crue centennale.

*50 M€ : coûts générés par la crue sur le Grémillon en 2012*

**3 500**

personnes vivent en territoire inondable sur le bassin versant

**18%**

du territoire inondable est artificialisé

# L'EPTB : un établissement public dédié au risque inondation



# → Le périmètre d'action et les compétences de l'EPTB



413 communes



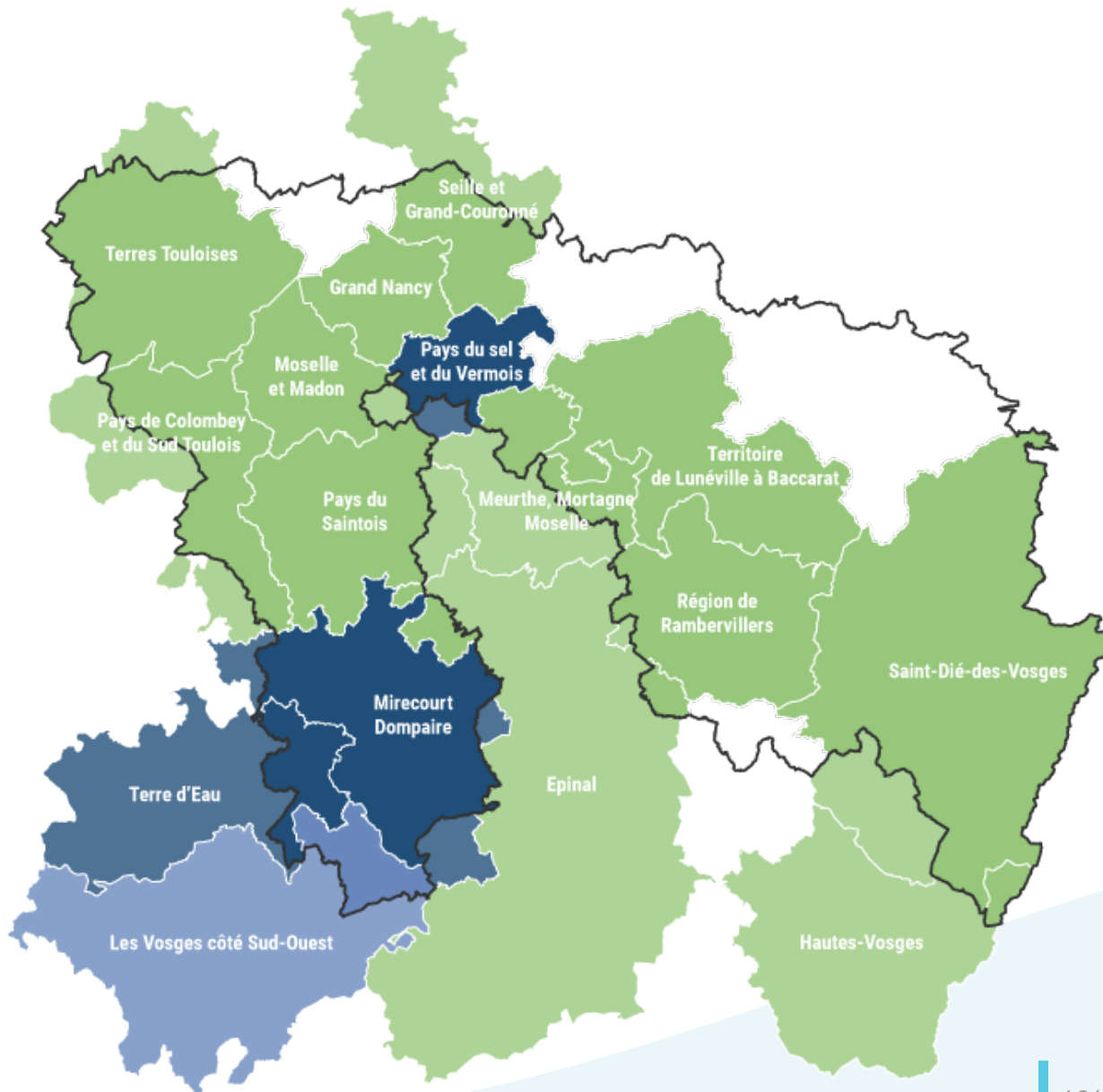
16 intercommunalités



542 000 habitants



480 km de cours d'eau en GEMA



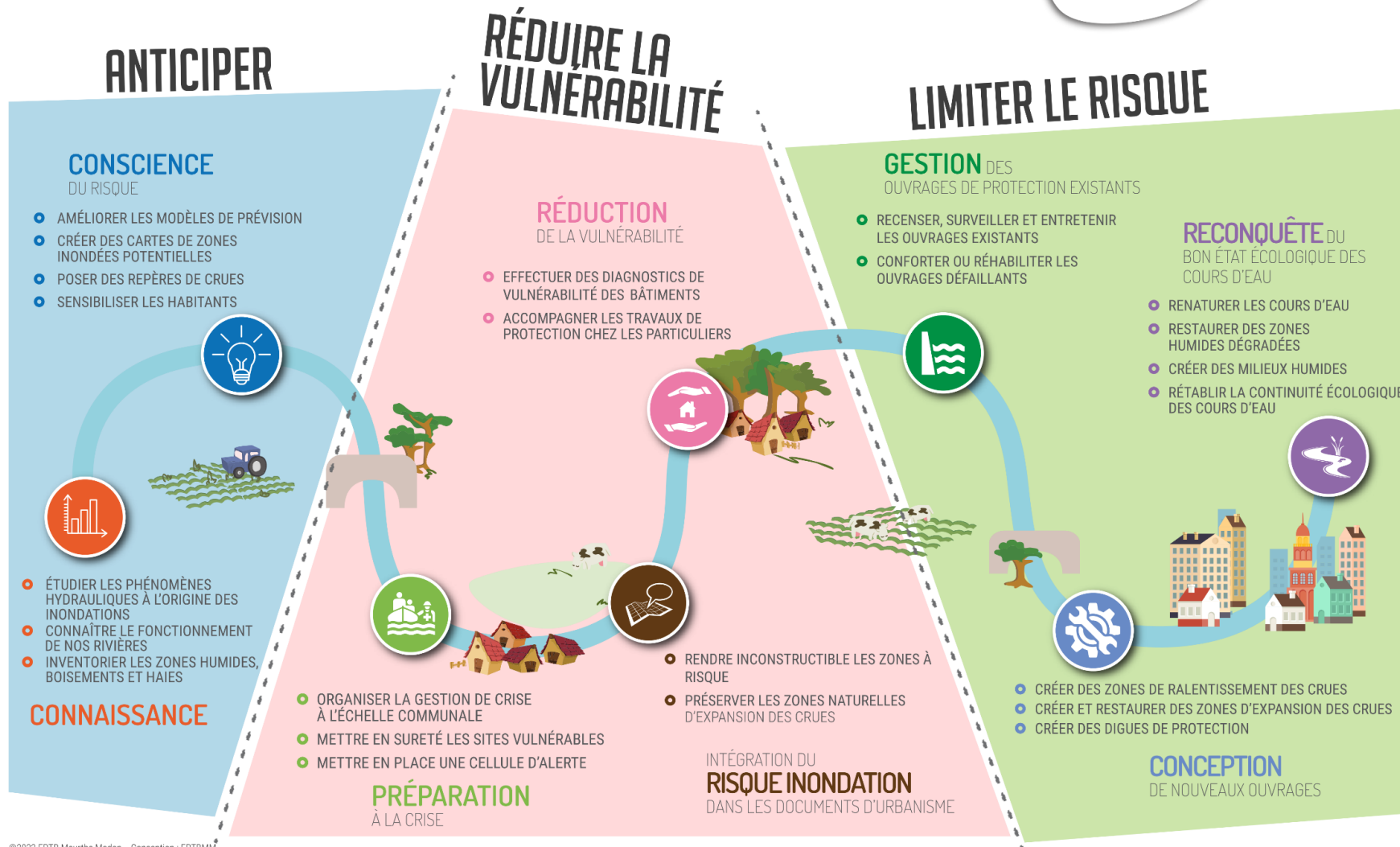
Périmètre de l'EPTB

Les compétences de l'EPTB Meurthe-Madon

- PI
- PI + GEMA en délégation
- PI + GEMA en transfert



# QUE FAIT-ON À L'EPTB MEURTHE MADON ?



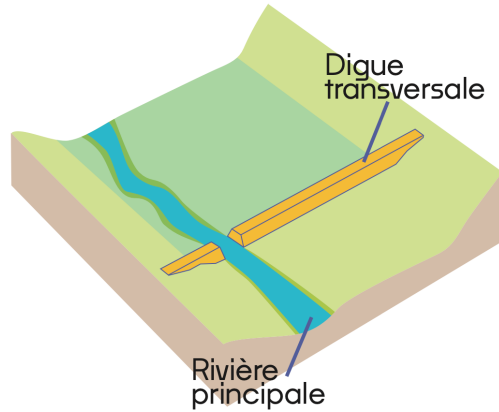
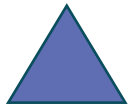


# Quels types de travaux mis en œuvre par l'EPTB ?



# ➔ Trois grands types d'aménagements

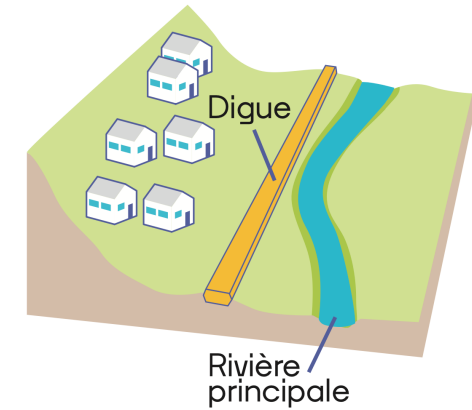
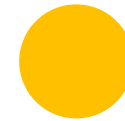
## Les ZRDC : les gros ouvrages



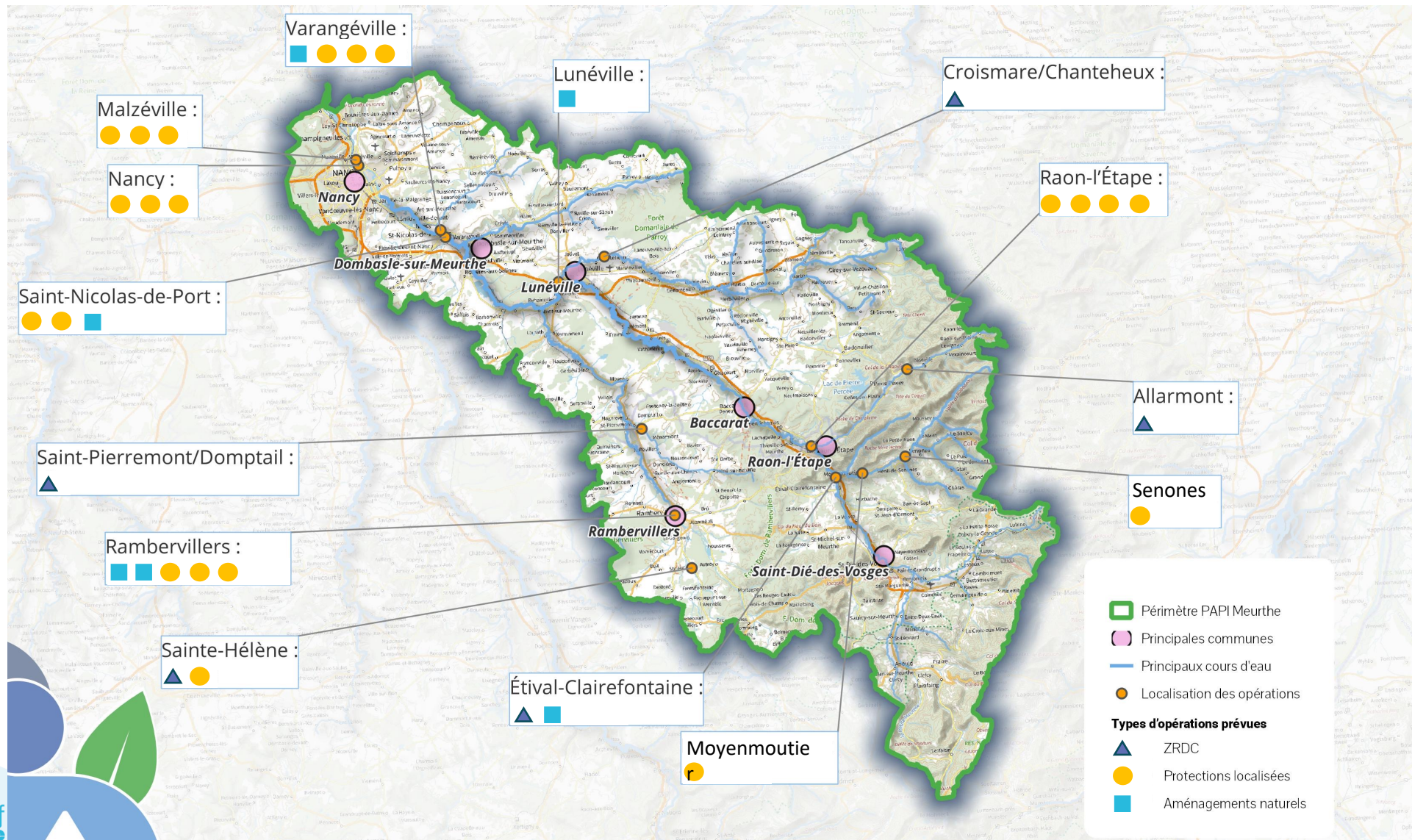
## Les aménagements naturels



## Les protections localisées

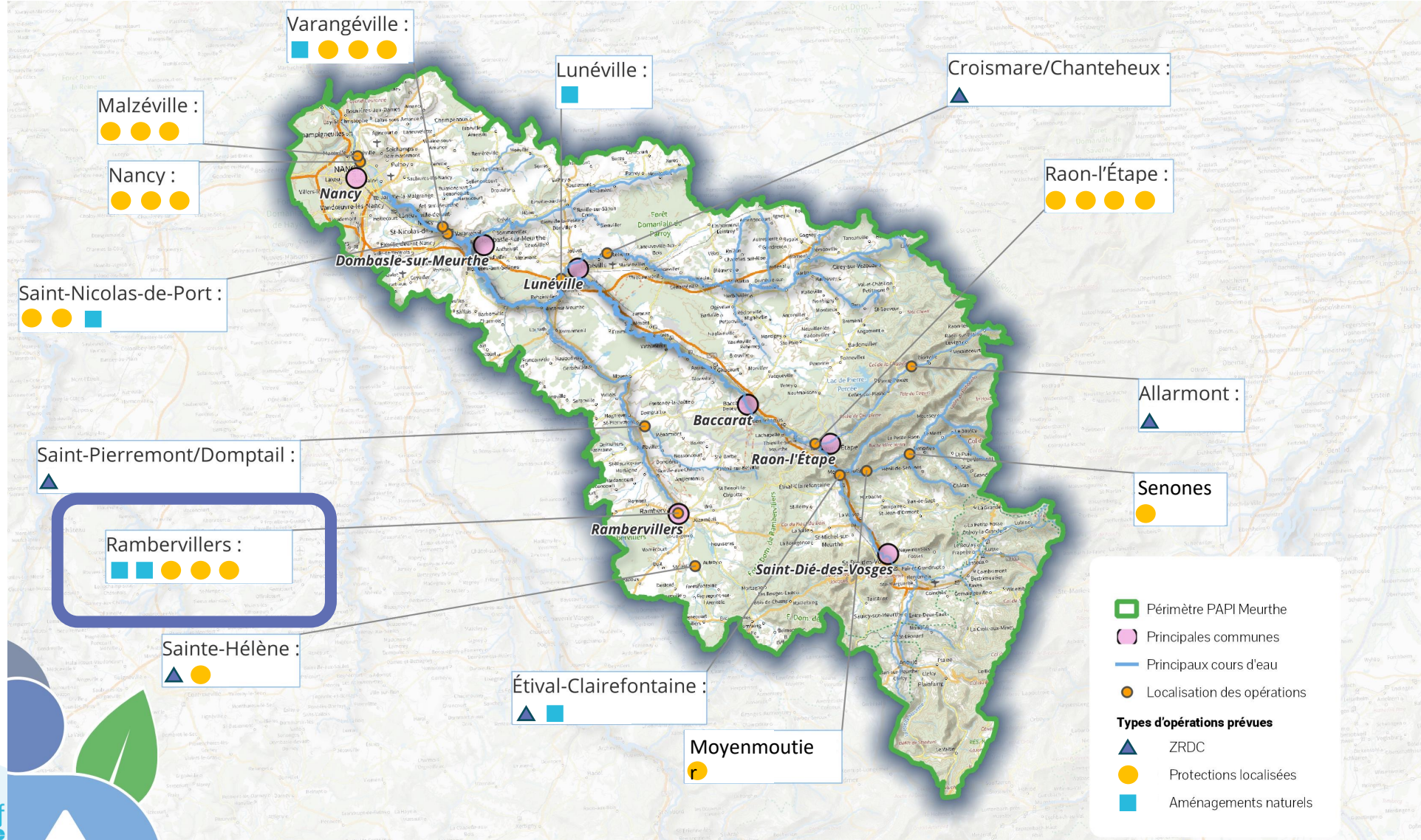


# ➔ L'échelle du bassin versant comme échelle de référence





# ➔ L'échelle du bassin versant comme échelle de référence



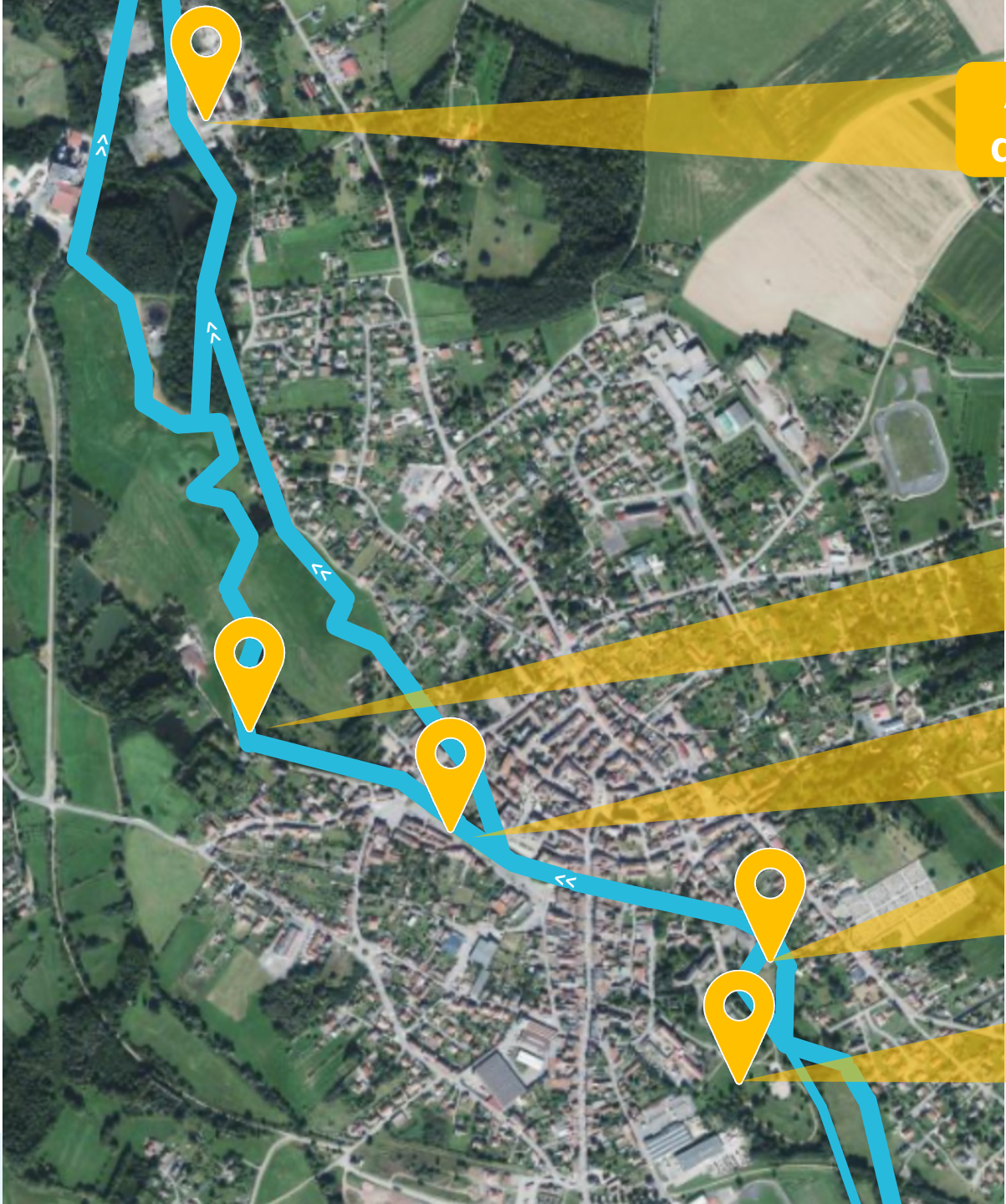


# Présentation des ouvrages prévus dans votre territoire

# Rambervillers







Aménagement du site de l'ancienne papeterie

Digue aval Prairie

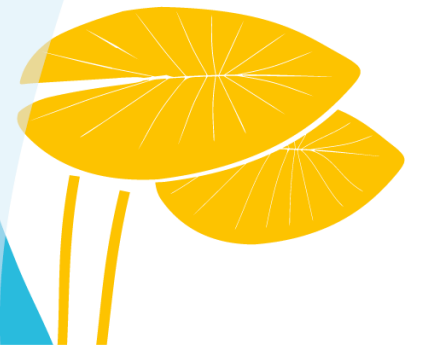
Muret rive gauche en centre-ville

Aménagement du site de l'école

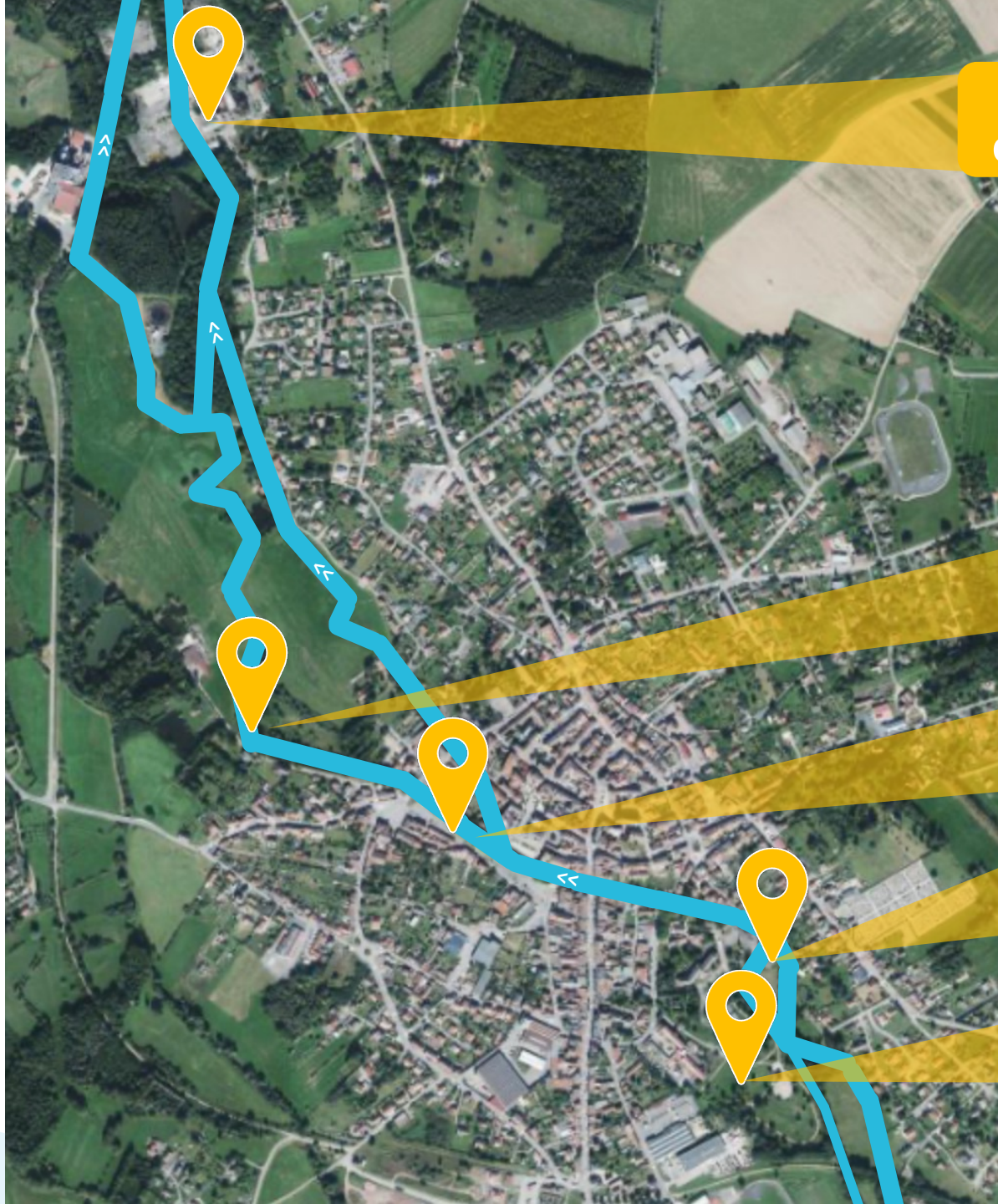
Digue amont (piscine)

# Digue amont (piscine)

Rambervillers 







Aménagement du site de l'ancienne papeterie

Digue aval Prairie

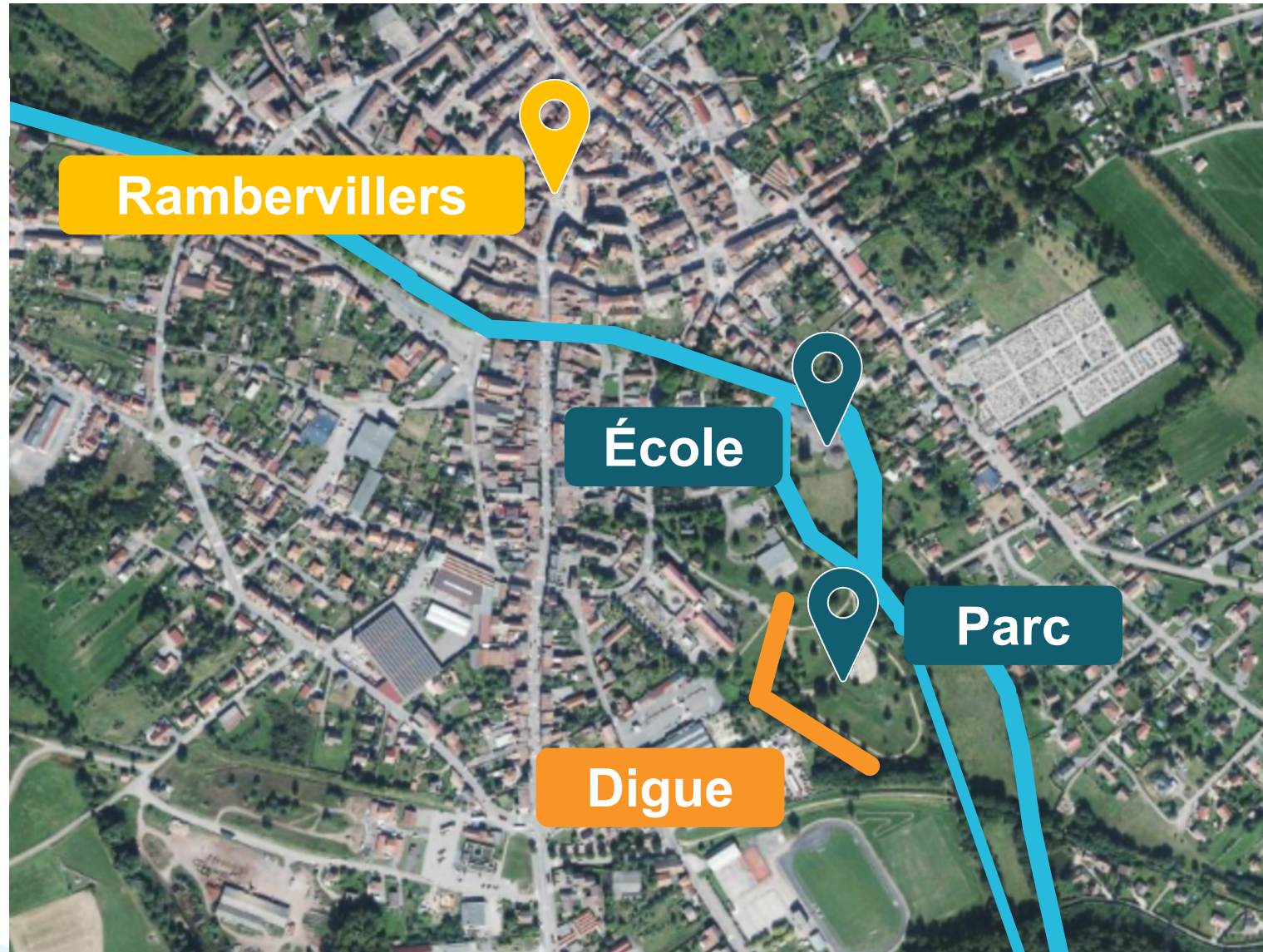
Muret rive gauche en centre-ville

Aménagement du site de l'école

Digue amont (piscine)



➔ Plan de localisation de l'ouvrage dans la commune





→ Plan de localisation de l'ouvrage dans la commune

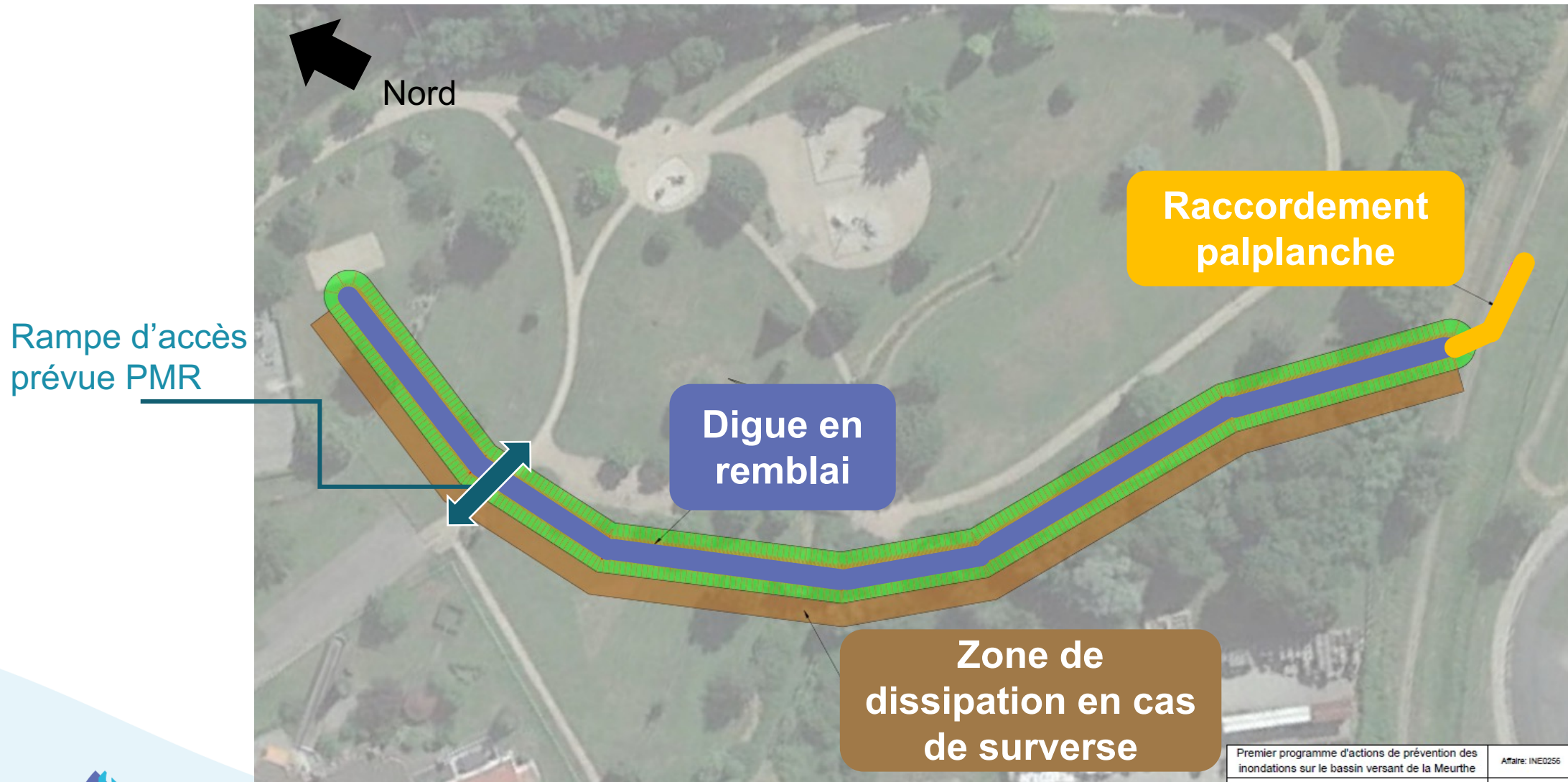




→ Lieu de l'aménagement

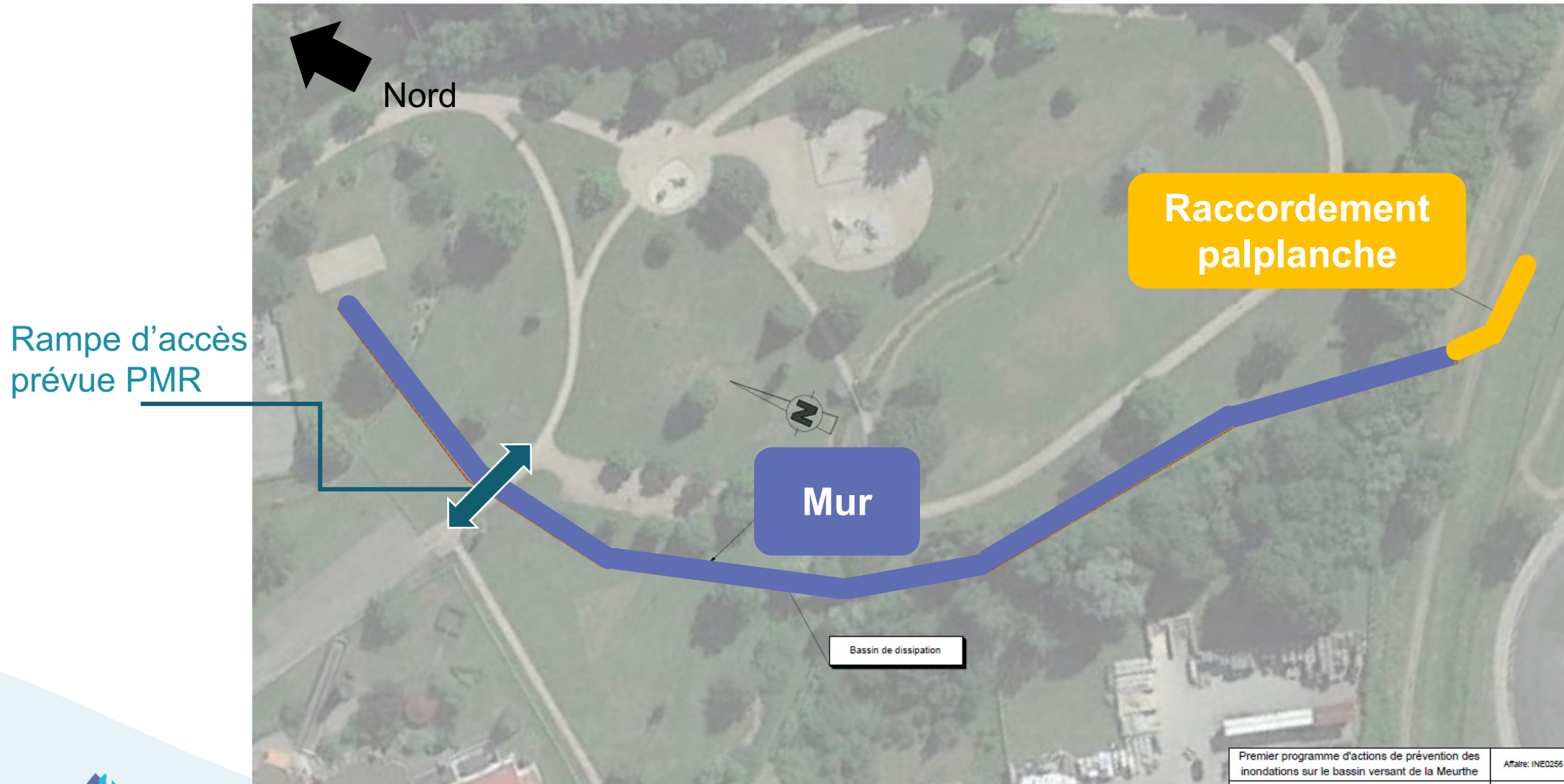


➔ Rambervillers – solution privilégiée - Le long de la Mortagne dans le centre-ville de Rambervillers

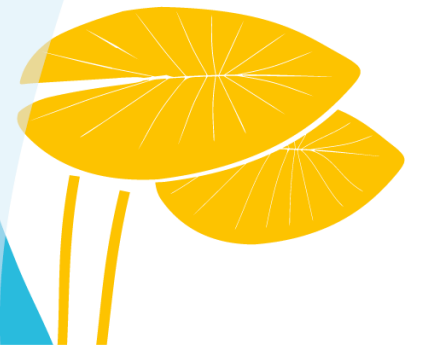


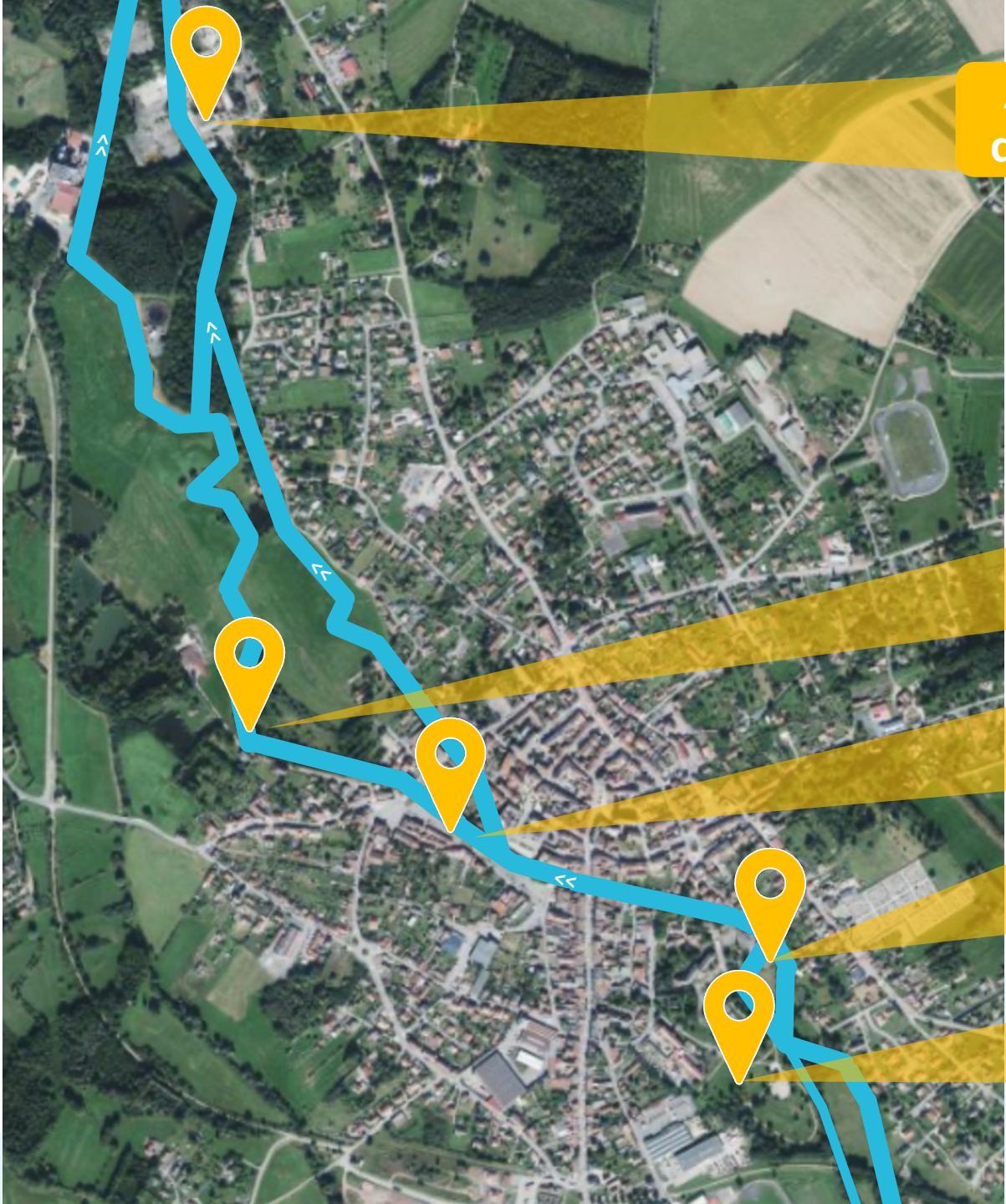


➔ Rambervillers – solution alternative - Le long de la Mortagne dans le centre-ville de Rambervillers



# Aménagement du site de l'école Rambervillers





Aménagement du site de l'ancienne papeterie

Digue aval Prairie

Muret rive gauche en centre-ville

Aménagement du site de l'école

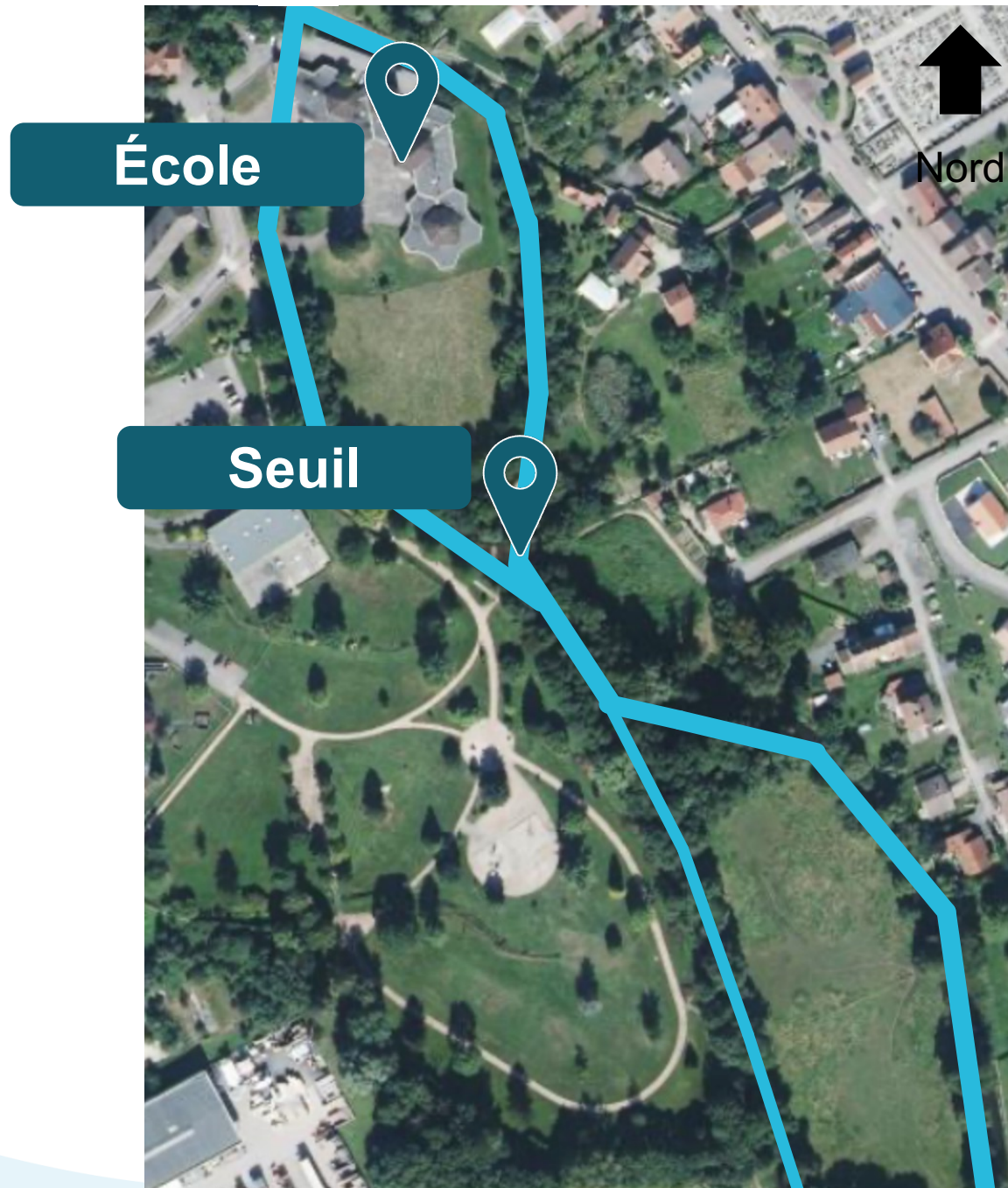
Digue amont (piscine)



→ Plan de localisation de l'ouvrage dans la commune

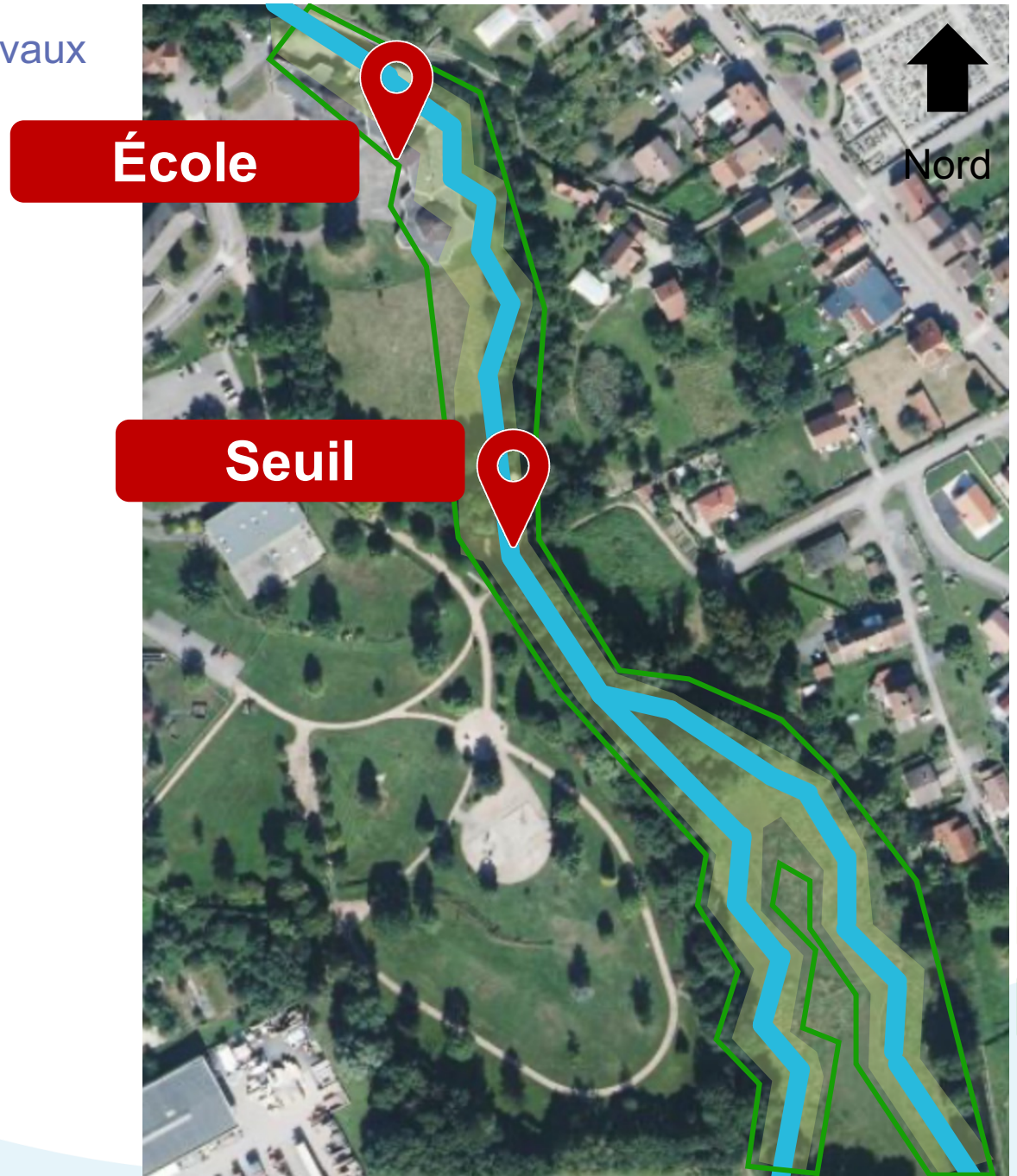


→ Situation actuelle





→ Situation après les travaux



Renaturation

Lit majeur

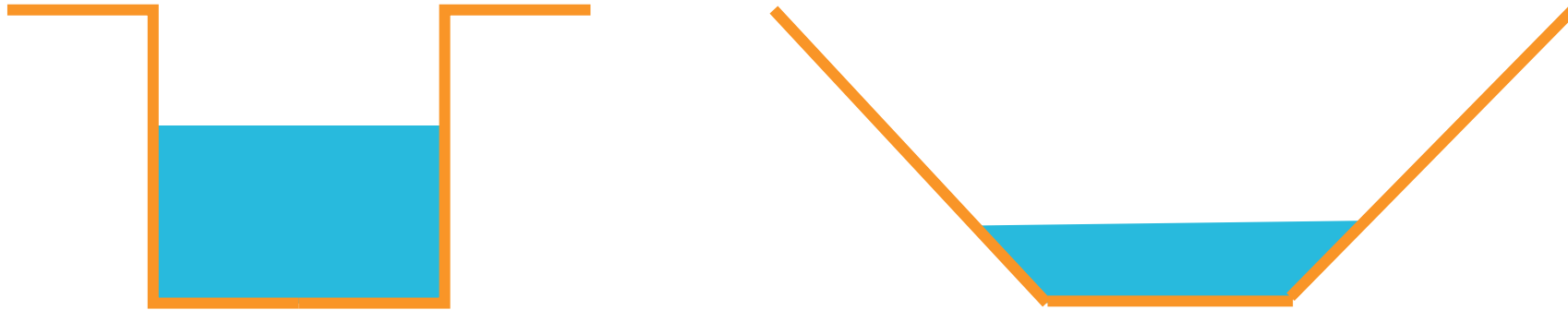


➔ Photo des lieux de l'aménagement





➔ Effet de la renaturation et du retalutage



Retalutage et renaturation



## → Images d'aménagements naturels

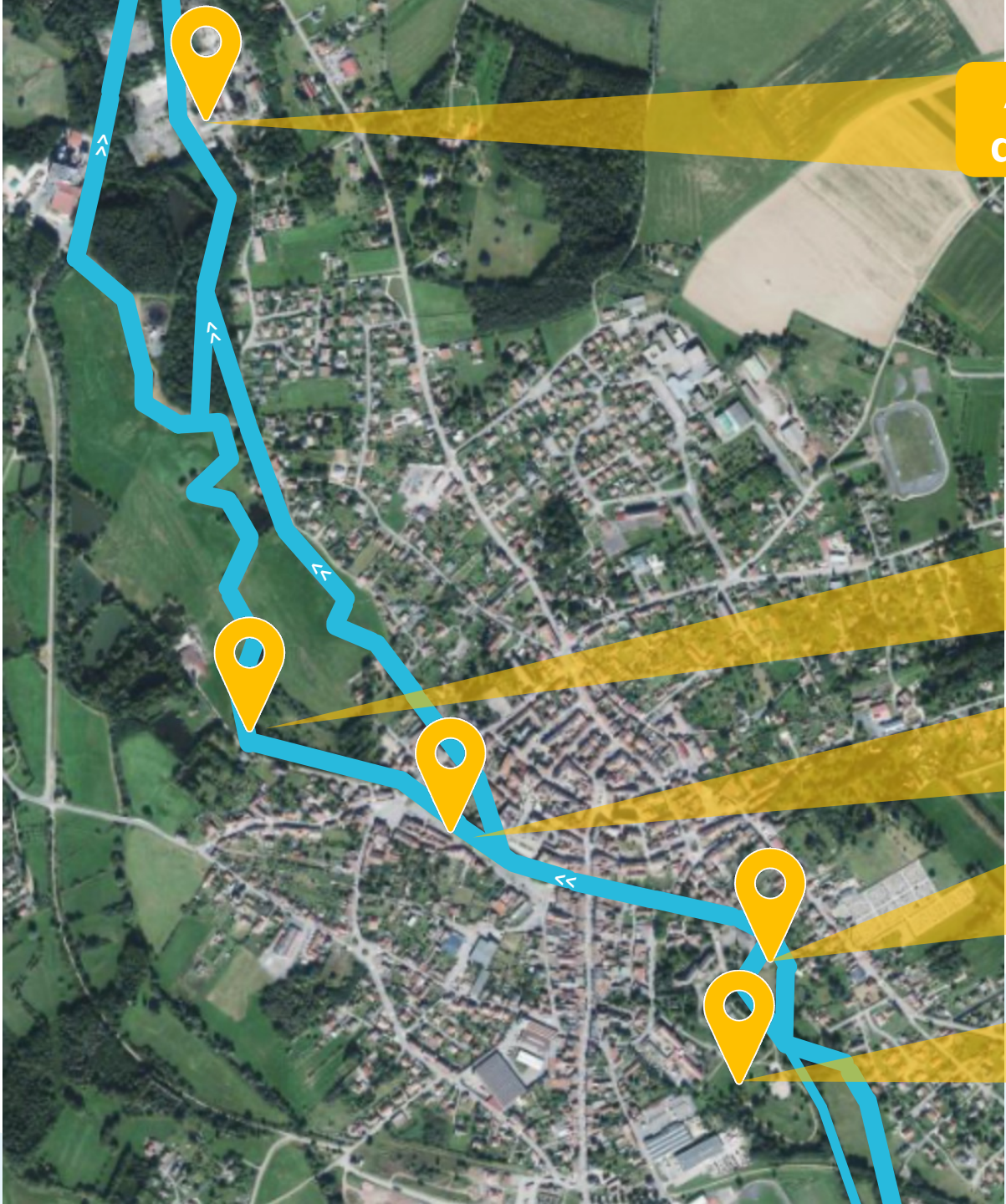




# Muret rive gauche en centre-ville

Rambervillers ●





Aménagement du site de l'ancienne papeterie

Digue aval Prairie

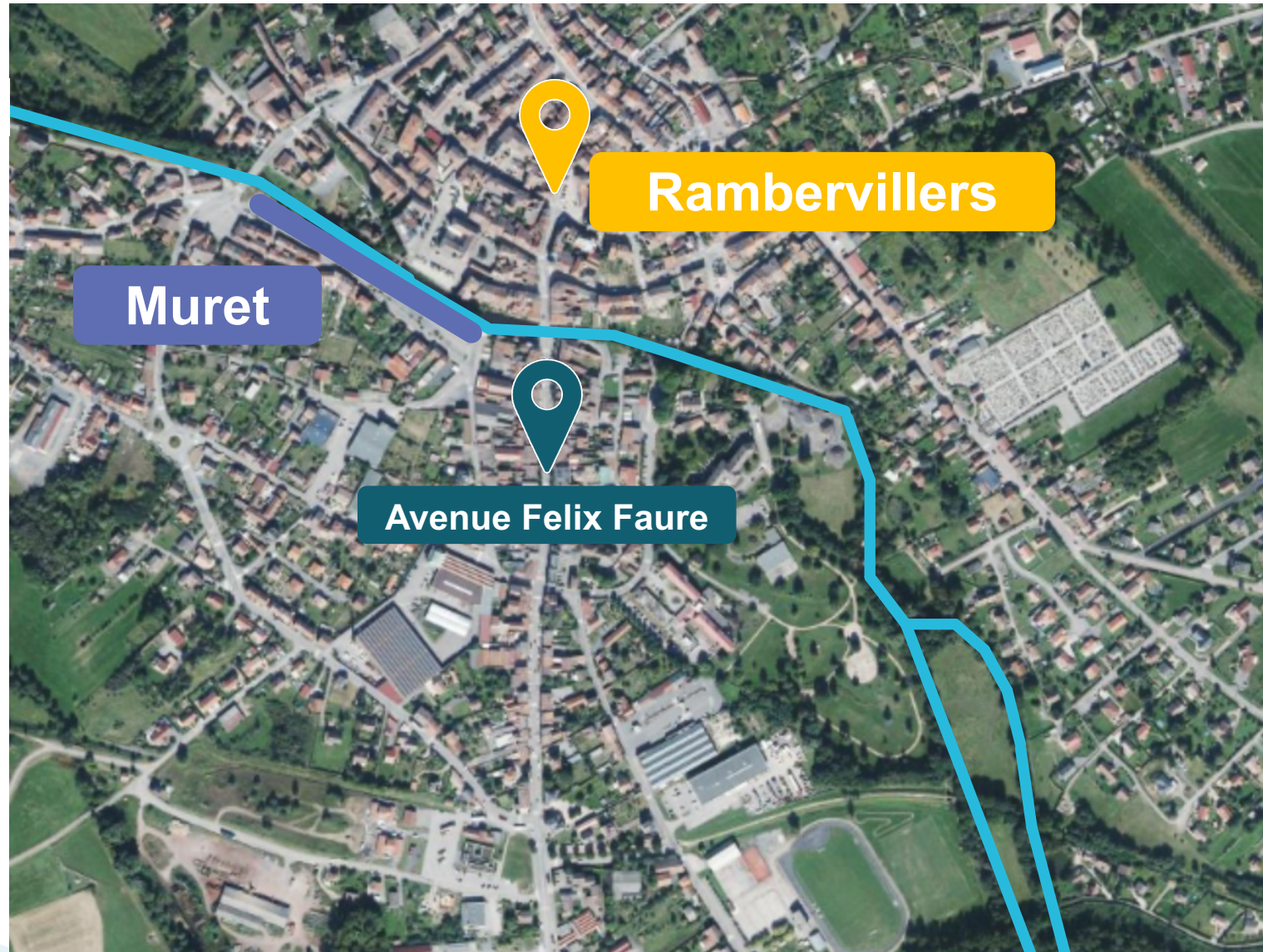
Muret rive gauche en centre-ville

Aménagement du site de l'école

Digue amont (piscine)



➔ Plan de localisation de l'ouvrage dans la commune





→ Lieu de l'aménagement





→ Lieu de l'aménagement



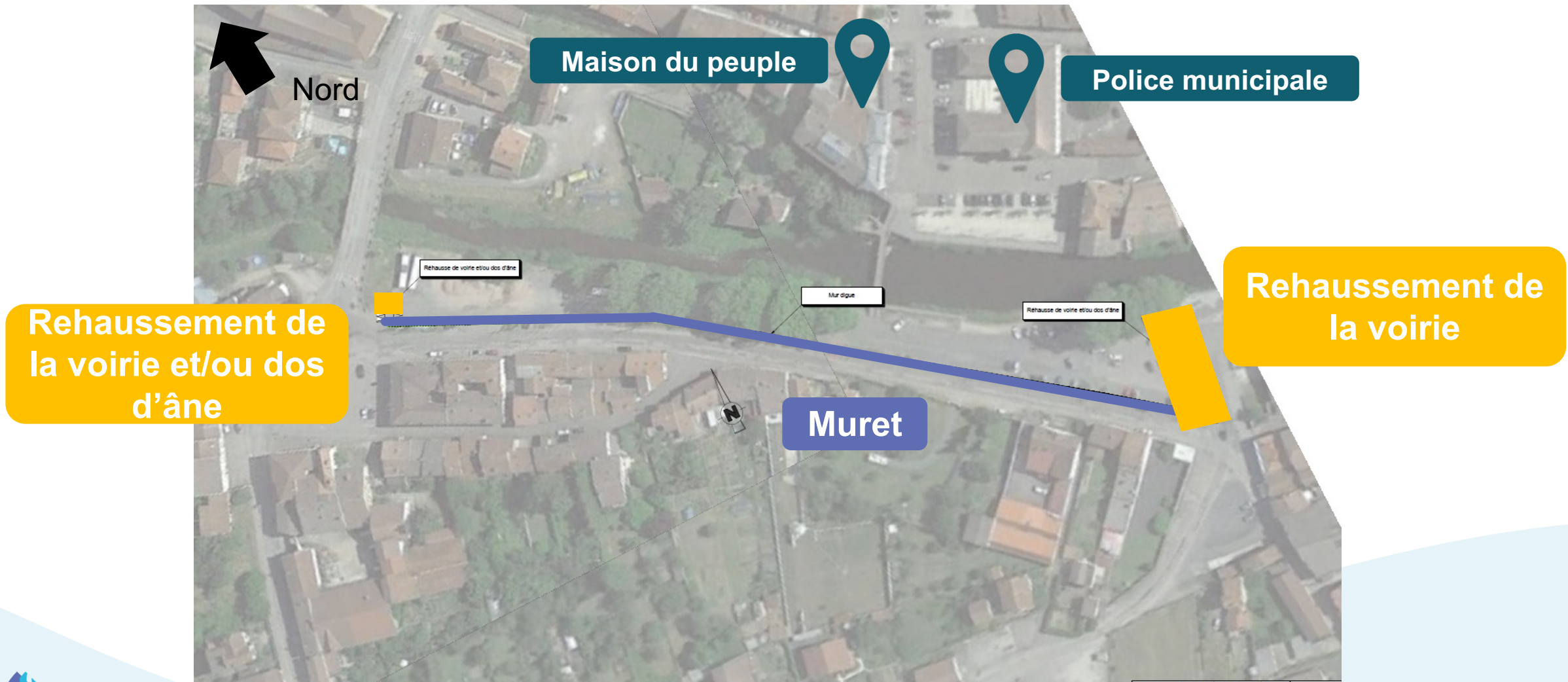


➔ Lieu de l'aménagement





➔ Rambervillers – Le long de la Mortagne en parallèle de la Rue Docteur LAHALLE, dans le centre-ville de la commune à proximité de la Place des Promenades.



→ Exemple de muret



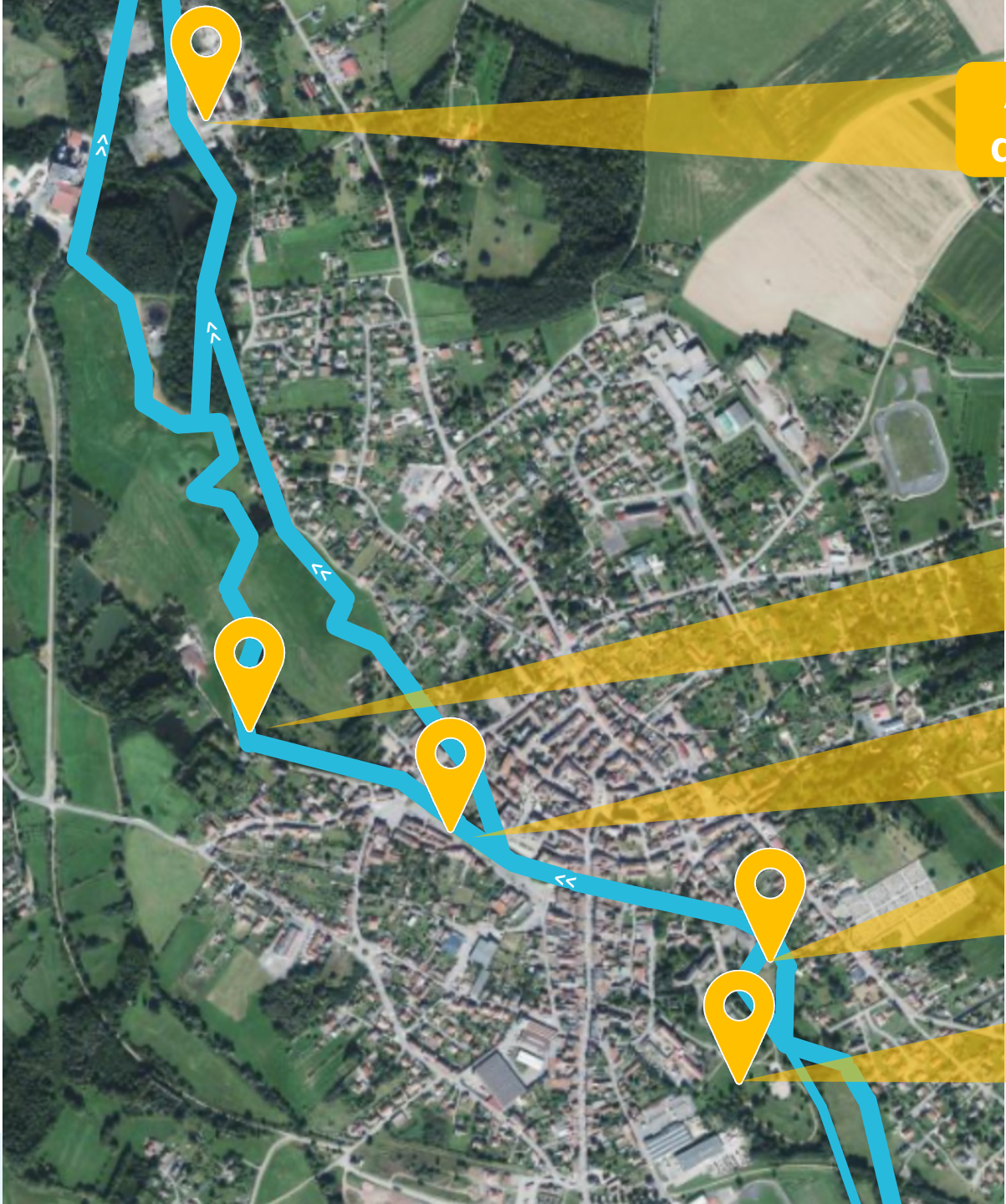
Exemple de la ville de Givet

# Digue aval Prairie

Rambervillers







Aménagement du site de l'ancienne papeterie

Digue aval Prairie

Muret rive gauche en centre-ville

Aménagement du site de l'école

Digue amont (piscine)

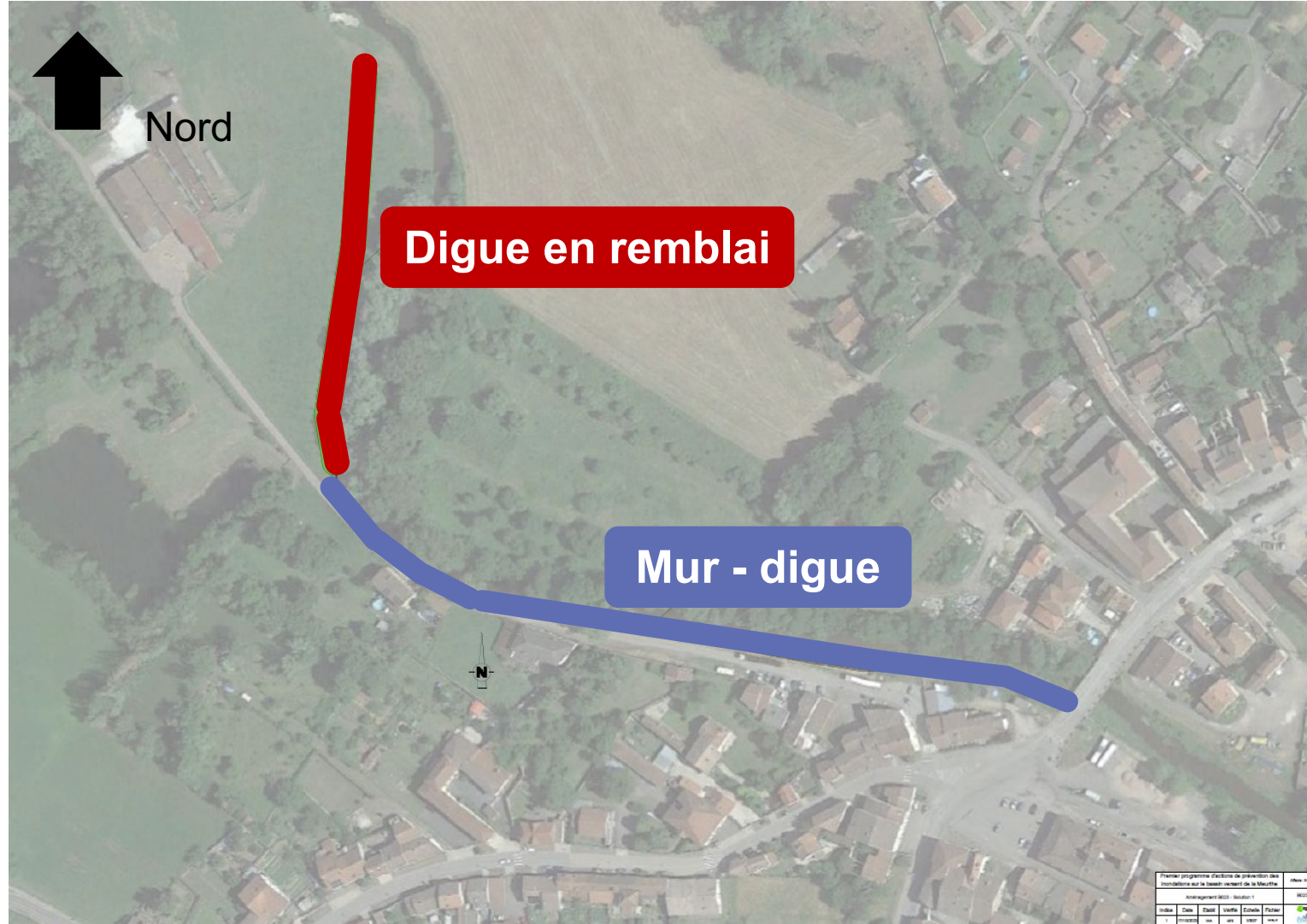


→ Plan de localisation de l'ouvrage dans la commune

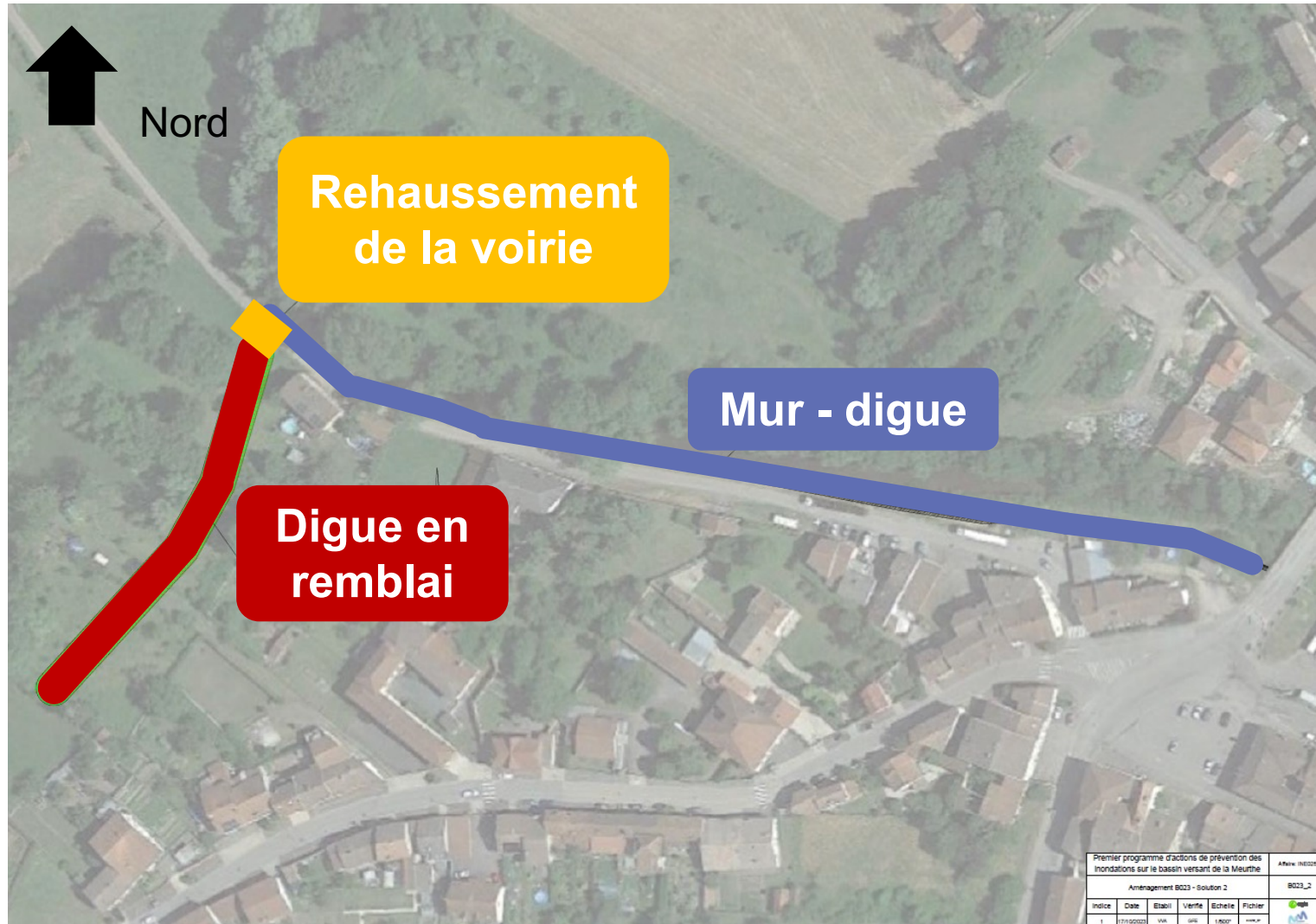




➔ Rambervillers – solution privilégiée - le long de la Mortagne en parallèle de la rue de la Prairie.



➔ Rambervillers – solution alternative – le long de la Mortagne en parallèle de la rue de la Prairie.





➔ Exemple de digue et de digue en remblai



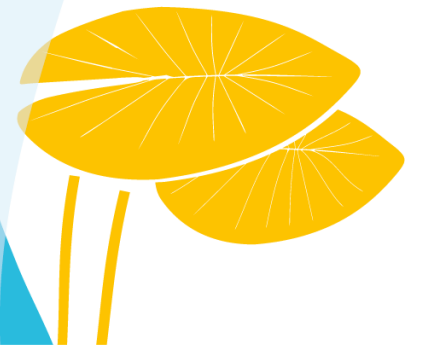
Exemple de digue



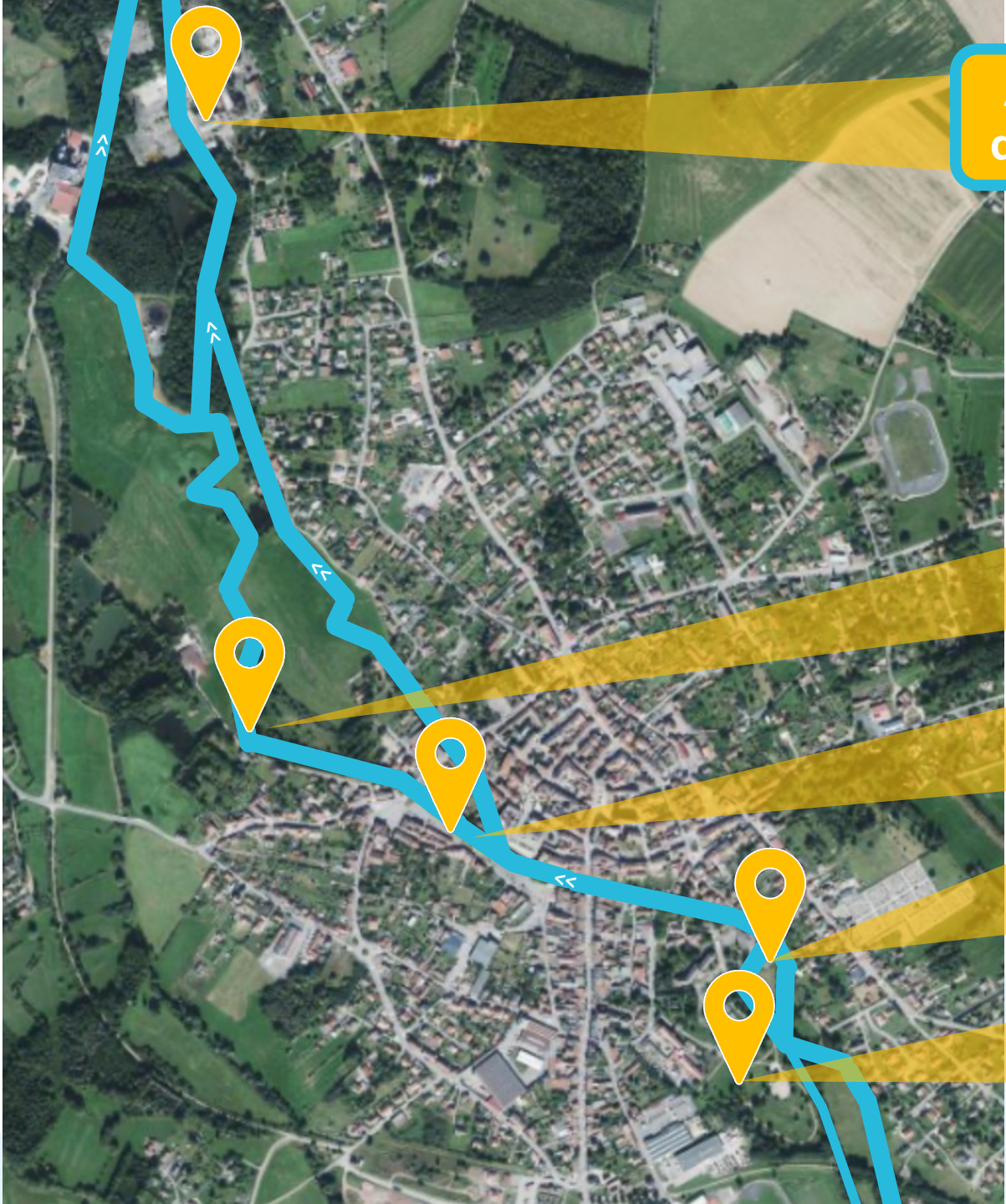
Exemple de digue en remblai

# Aménagement du site de l'ancienne papeterie

Rambervillers







Aménagement du site de l'ancienne papeterie

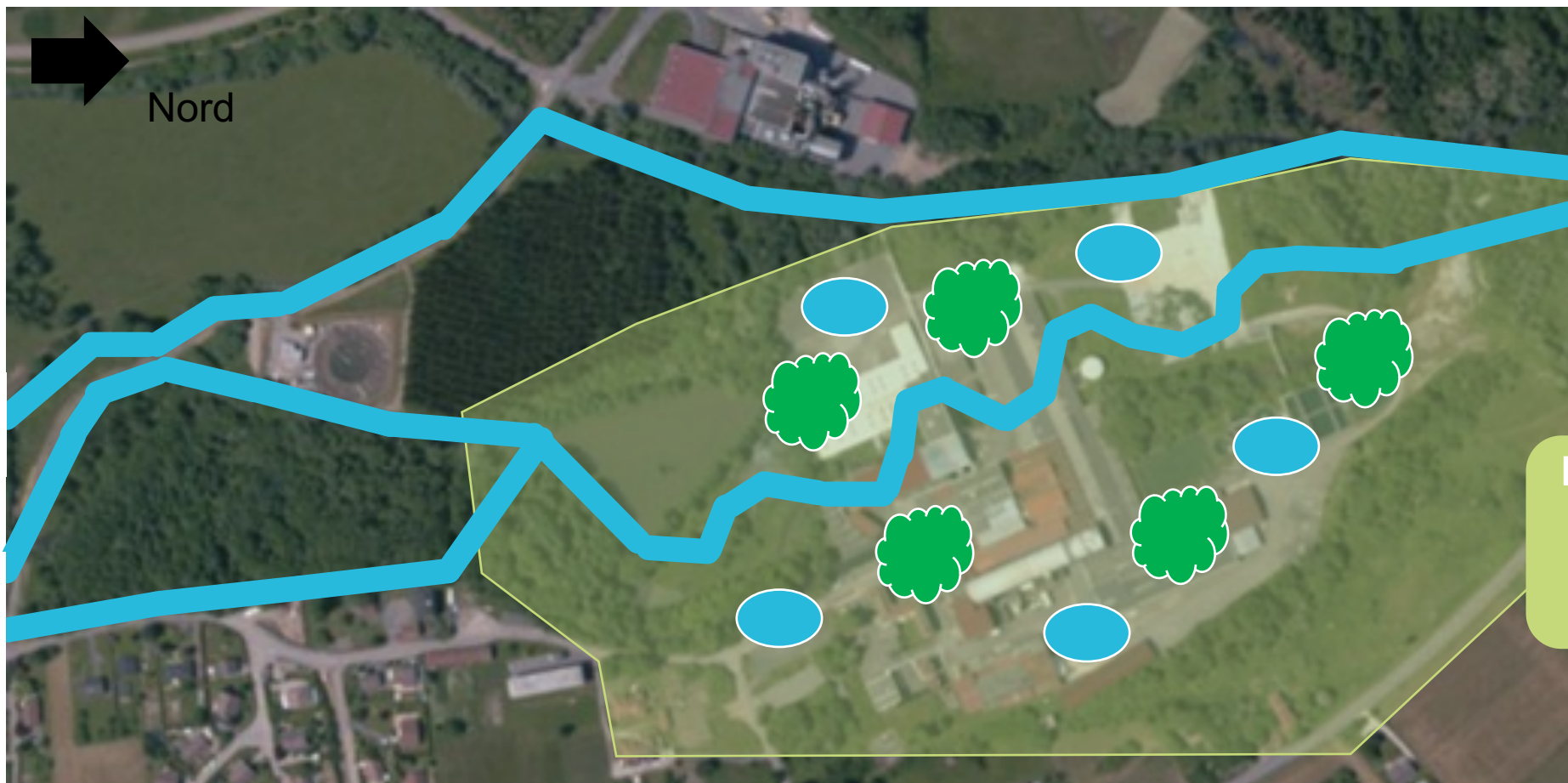
Digue aval Prairie

Muret rive gauche en centre-ville

Aménagement du site de l'école

Digue amont (piscine)

➔ Rambervilliers – en périphérie de Rambervilliers, sur le terrain des anciennes papeteries Matussière et Forest



Renaturation  
et zone  
d'expansion  
des crues

## Schéma de principe à l'étude



## → Images d'aménagements naturels





# Vos questions





→ Rappel des règles du débat

**L'animateur vous donne la parole**

**Vous vous présentez et posez votre question ou exposez vos remarques**

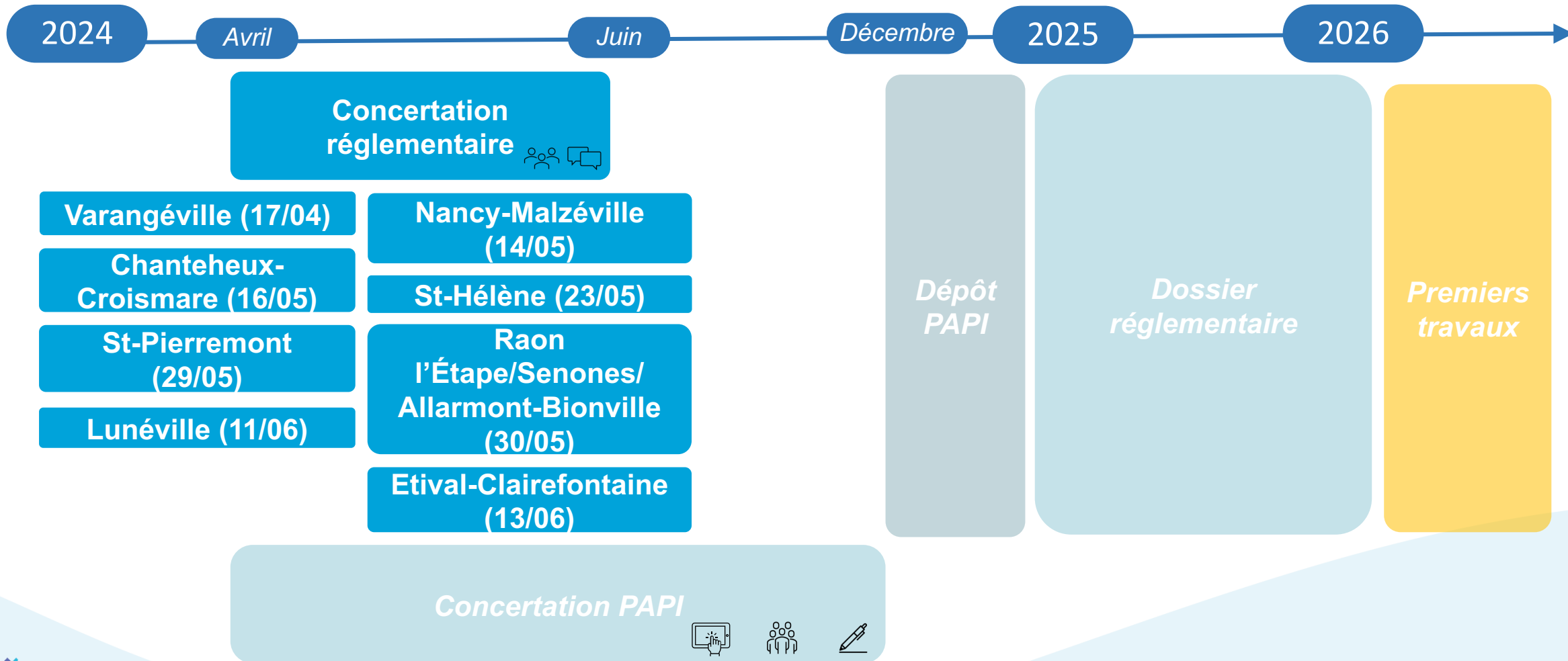
**Une seule question ou remarque à la fois !**



# En conclusion



# → Le calendrier cible un dépôt du PAPI pour la fin d'année 2024



→ Le dialogue continue

**Flashez le QR code pour répondre au questionnaire**







**Merci de votre attention !**

# Slides de réserve (à compléter)



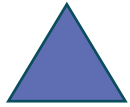


ZRDC



➔ Trois grands types d'aménagements

## Les ZRDC : les ouvrages stratégiques



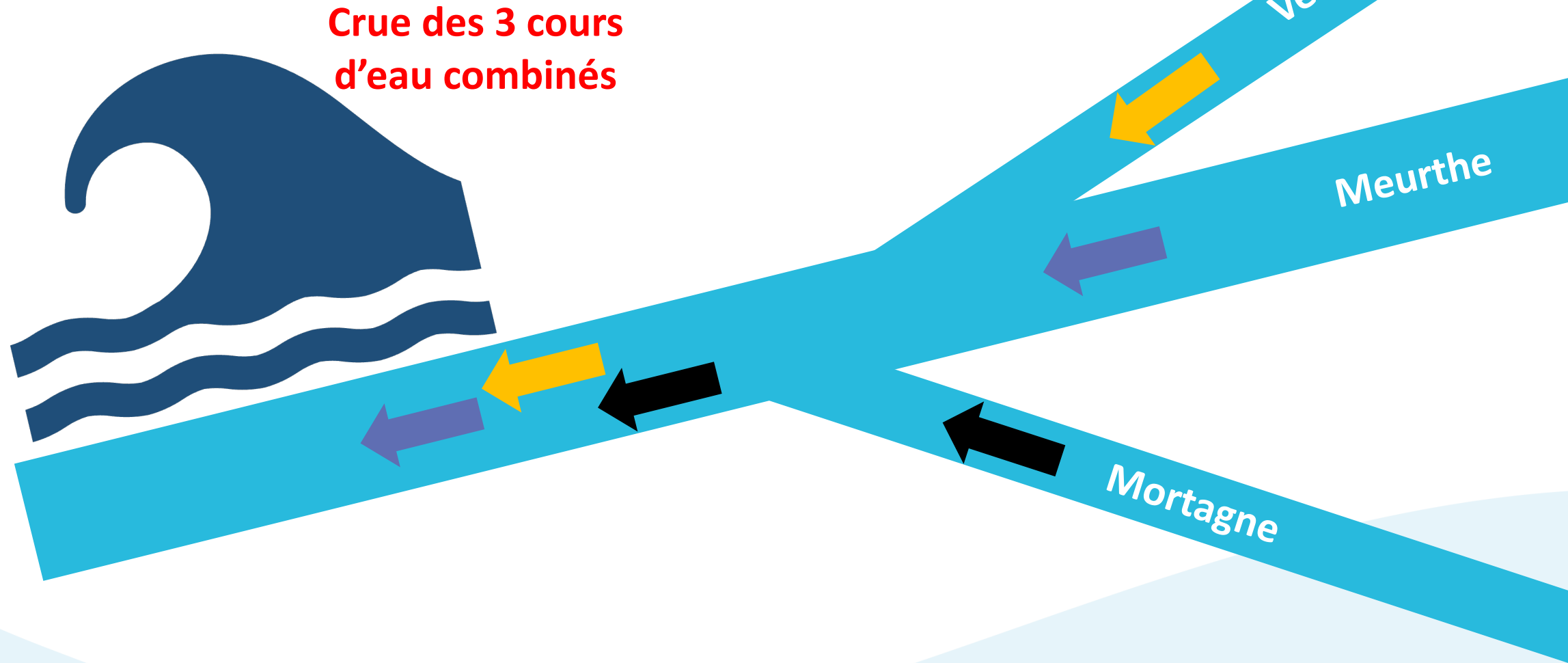


# → Images de ZRDC

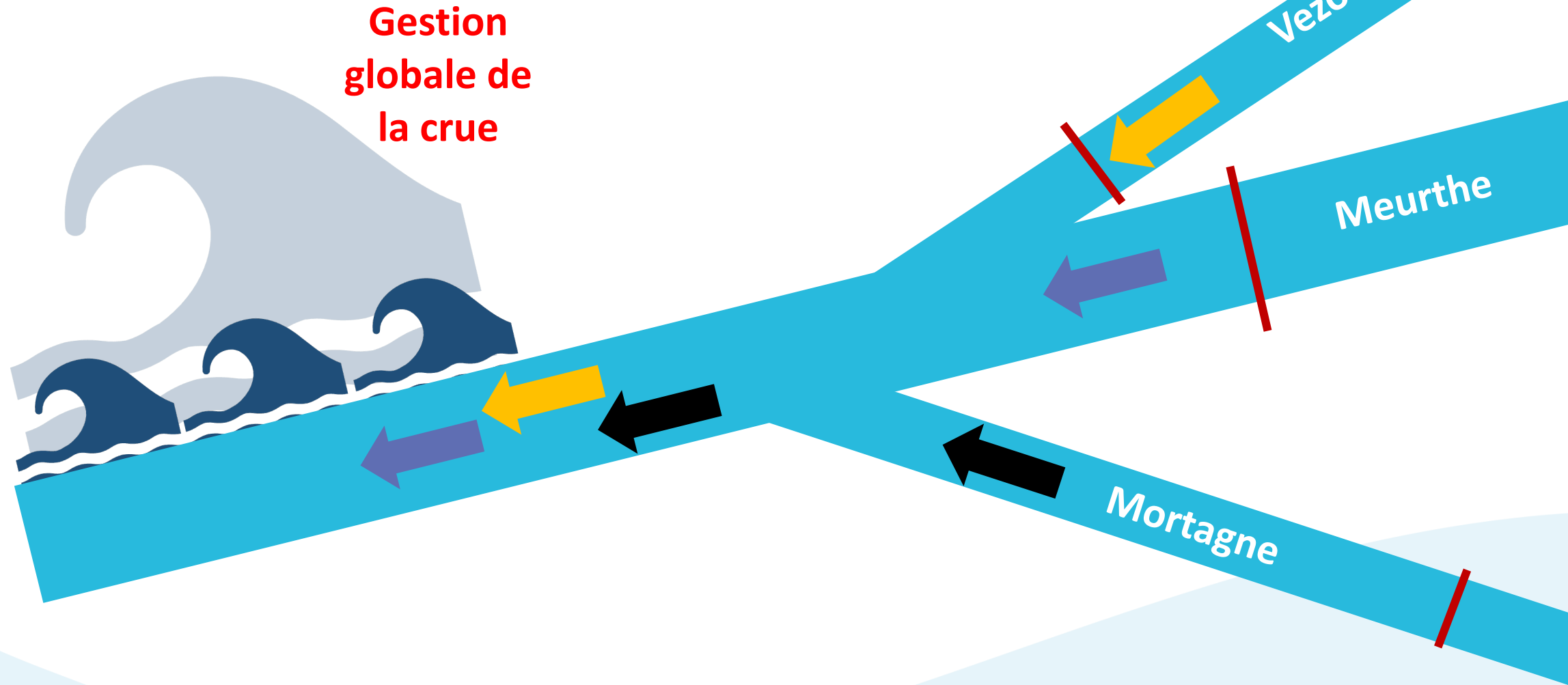




→ Une ZRDC, comment ça marche ? ▲



→ Une ZRDC, comment ça marche ? ▲



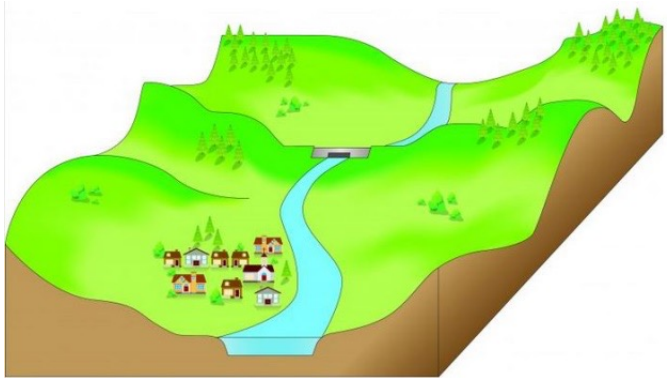
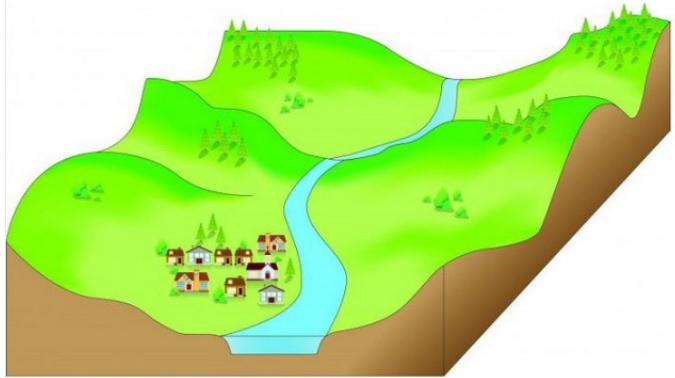


→ Une ZRDC, comment ça marche ?

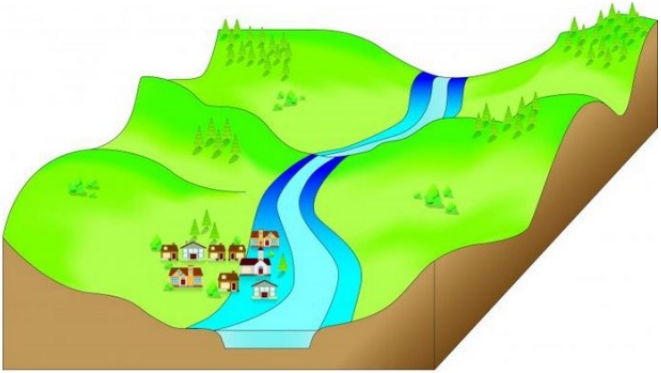
Situation sans ZRDC

Situation avec ZRDC

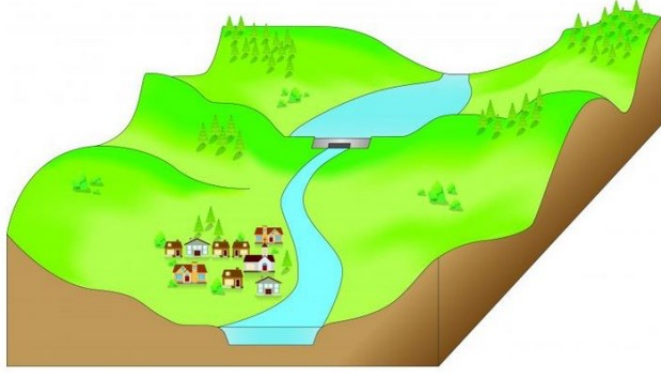
Période normale



Période de crue



Les bâtiments sont sous l'eau



Les bâtiments sont hors d'eau

# Protections localisées



## → Images de protections localisées





➔ Trois grands types d'aménagements

## Les protections localisées



# Aménagements naturels





→ Trois grands types d'aménagements

# Les aménagements naturels





## → Images d'aménagements naturels





## → Images d'aménagements naturels





➔ Exemples d'aménagements naturels



Travaux

Après





# Axes du PAPI

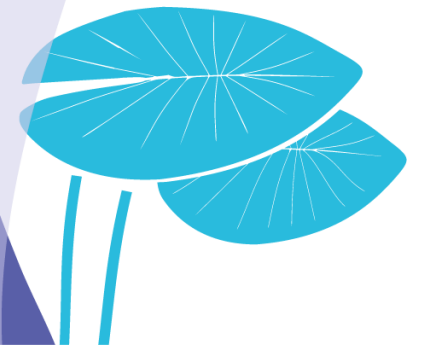


➔ Pour une gestion globale et équilibrée du risque inondation, 8 axes structurent le PAPI

- Axe 1 : amélioration de la connaissance et de la conscience du risque
- Axe 2 : surveillance, prévision des crues et des inondations
- Axe 3 : alerte et gestion de crise
- Axe 4 : prise en compte du risque inondation dans l'urbanisme
- Axe 5 : actions de réduction de la vulnérabilité des personnes et des biens
- **Axe 6 : gestion des écoulements**
- **Axe 7 : gestion des ouvrages de protection hydraulique**
- **Axe 8 : reconquête des cours d'eau et des milieux naturels aquatiques**



# Bassin versant



# → Un Programme d'actions et de prévention des inondations (PAPI) sur le bassin versant de la Meurthe

Le bassin versant de la Meurthe s'étend sur 3090km<sup>2</sup> et couvre 303 communes et 505 000 habitants sur deux départements





# → L'échelle du bassin versant comme échelle de référence





Retrouvez toutes les informations  
d'Objectif Meurthe sur

[www.eptb-meurthemadon.fr](http://www.eptb-meurthemadon.fr)

Mail : [contact@eptb-meurthemadon.fr](mailto:contact@eptb-meurthemadon.fr)

Tél. : 03 83 94 55 01