



# Quels ouvrages pour mieux gérer les crues à Étival-Clairefontaine ?

Travaux et concertation réglementaire

13/06/2024

L'agglo.



Saint-Dié  
des  
vosges



la suite dans  
les idées  
Le débat public, tout inclus

# Monsieur Aurélien BANSEPT

## Maire d'Étival-Clairefontaine

**M. François GENAY**  
**Vice-président de l'EPTB Meurthe Madon**  
**Vice-président de la Communauté de Communes**  
**du Territoire de Lunéville à Baccarat**  
**Maire de Fraimbois**

1. **L'EPTB qu'est-ce que c'est ? Quel est son rôle ?**
2. **Quels ouvrages pour protéger le territoire ?**
3. **Vos questions et les premières réponses de l'EPTB**

*Verre de l'amitié et explications individuelles*





# L'EPTB pour outiller le territoire afin de lutter contre le risque inondation

# Les inondations présentes dans les mémoires



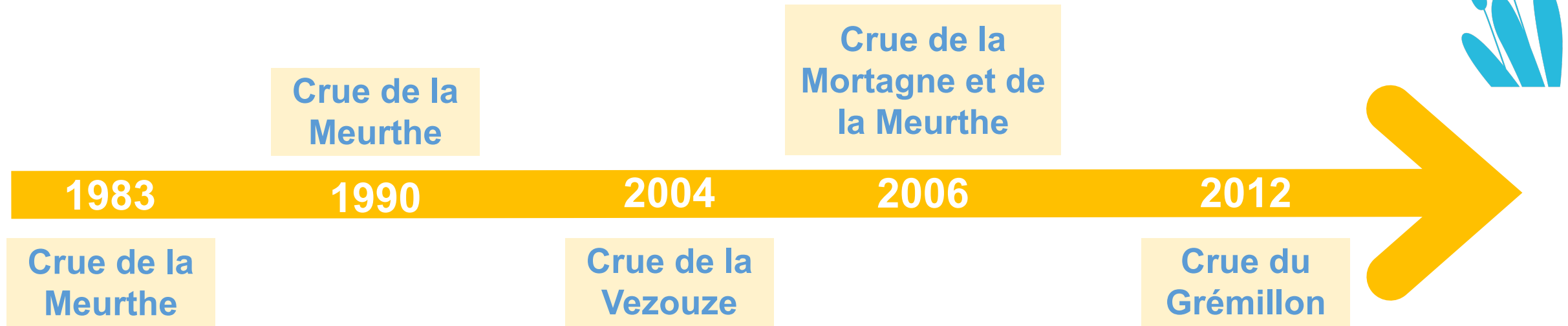
→ Une exposition régulière au risque inondation



*Crue de 2006*



➔ Plus globalement, à l'échelle de la Meurthe



**120 millions €**

Coût estimé des dégâts d'une crue centennale.

*50 M€ : coûts générés par la crue sur le Grémillon en 2012*

**3500**

personnes vivent en territoire inondable sur le bassin versant

**18%**

du territoire inondable est artificialisé

# L'EPTB : un établissement public dédié au risque inondation



## → Le périmètre d'action et les compétences de l'EPTB



413 communes



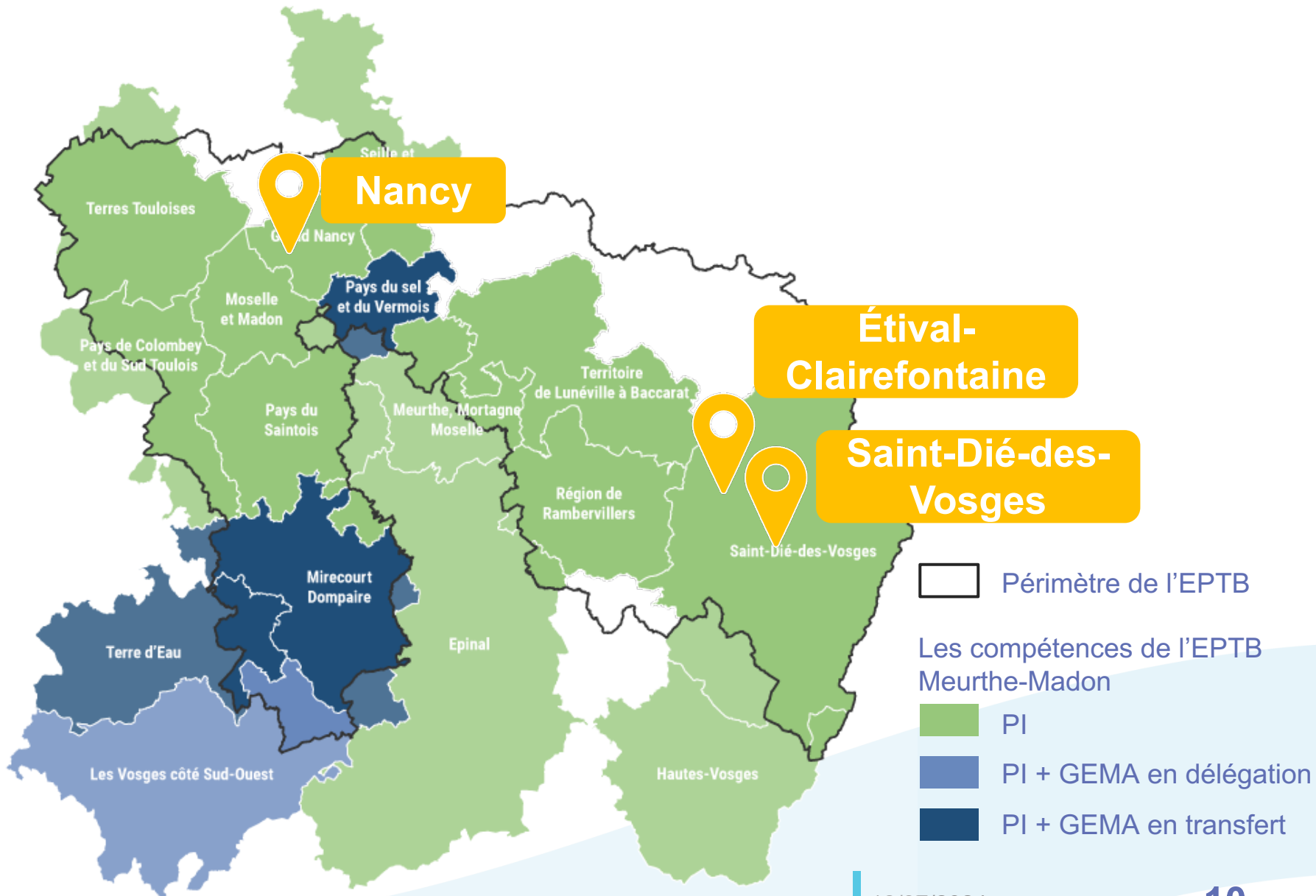
16 intercommunalités



542 000 habitants

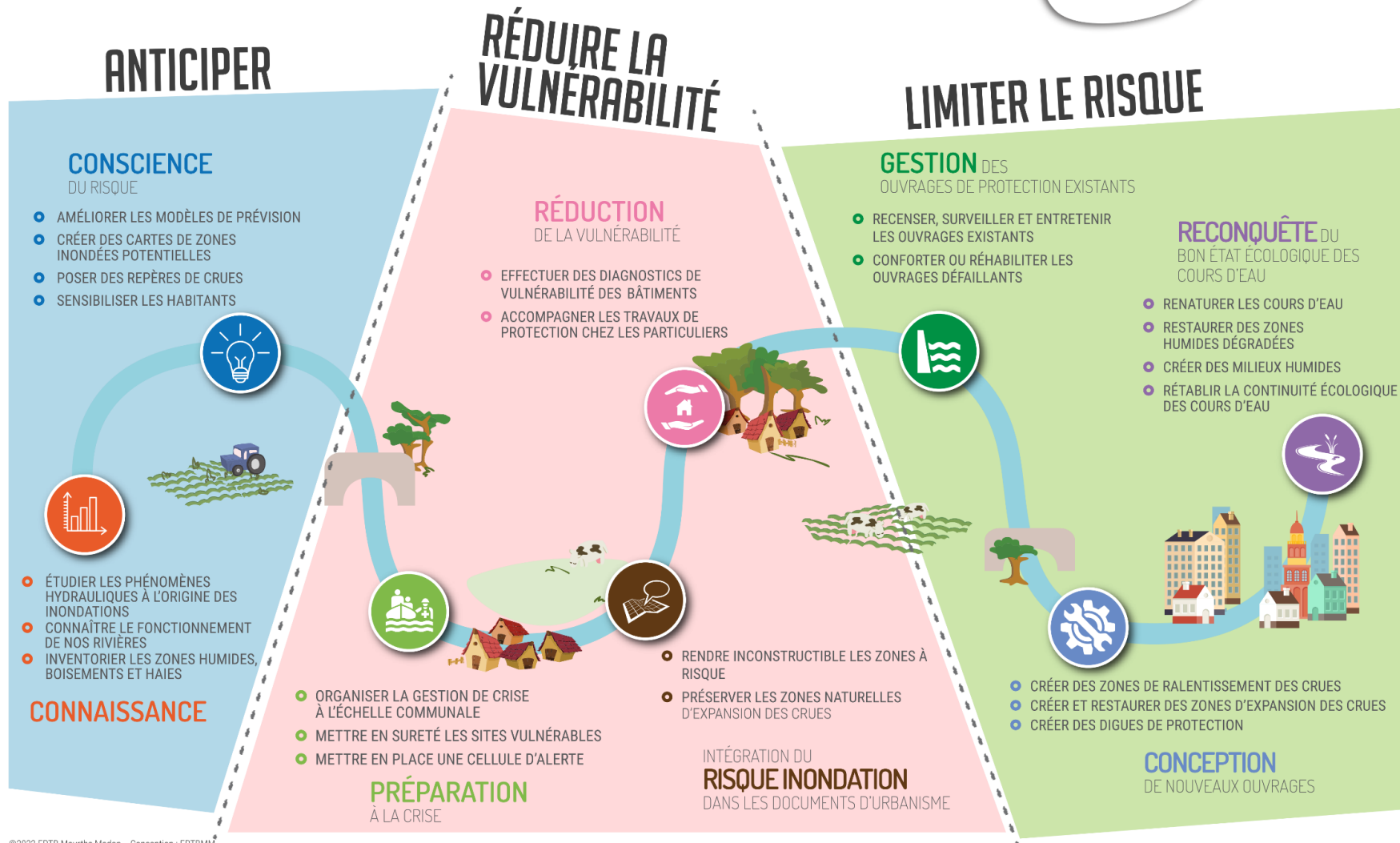


480 km de cours d'eau en GEMA





# QUE FAIT-ON À L'EPTB MEURTHE MADON ?

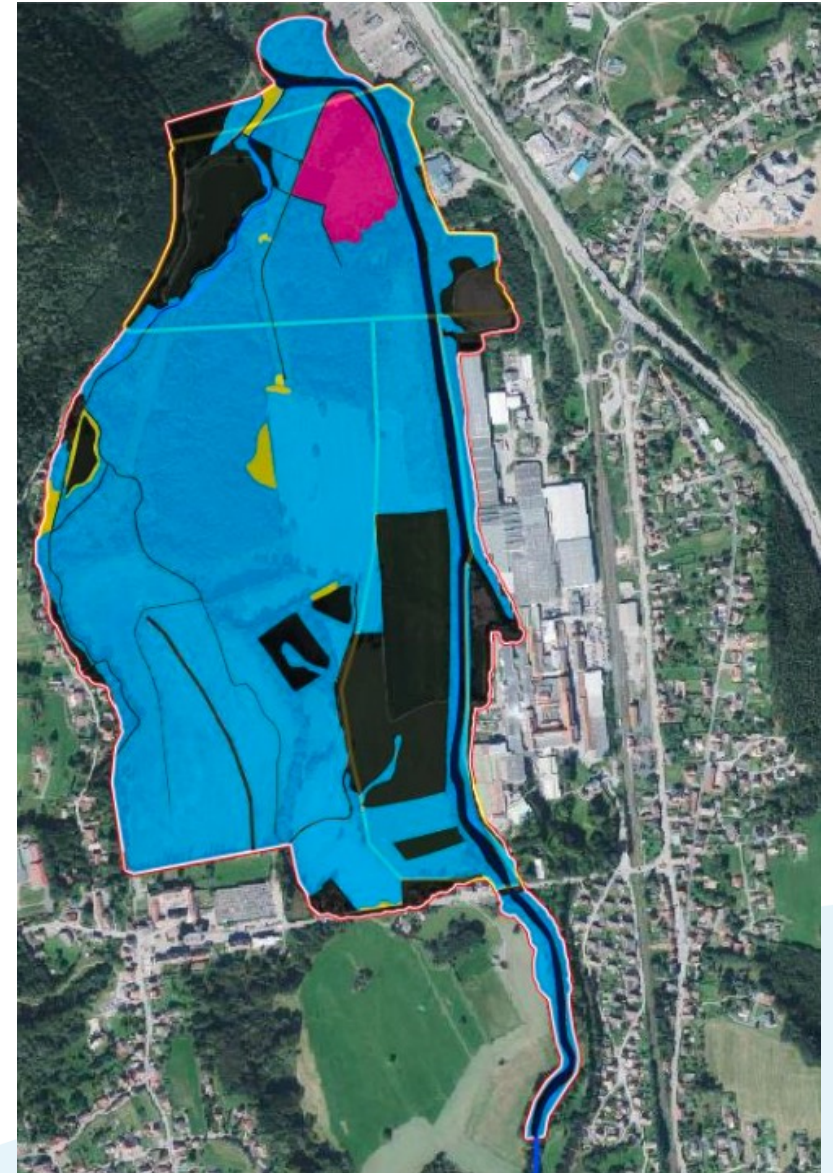


➔ L'environnement, un des enjeux prioritaires de l'EPTB

Tous les travaux s'inscrivent dans les normes environnementales existantes. **La biodiversité sera alors protégée et favorisée par l'action de l'EPTB.**

Grâce aux études qu'il mène, l'EPTB pourra notamment mener des mesures de **renaturation.**

Carte des zones humides – État initial faune-flore



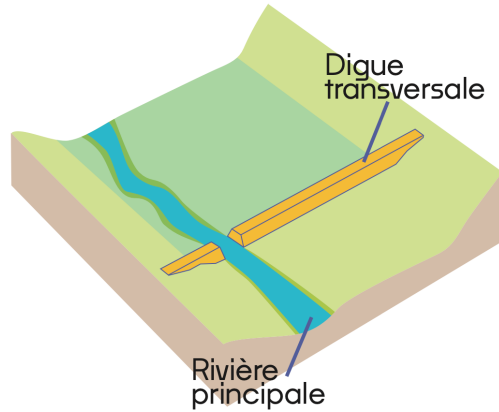
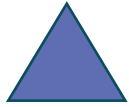


# Quels types de travaux mis en œuvre par l'EPTB ?



# ➔ Trois grands types d'aménagements

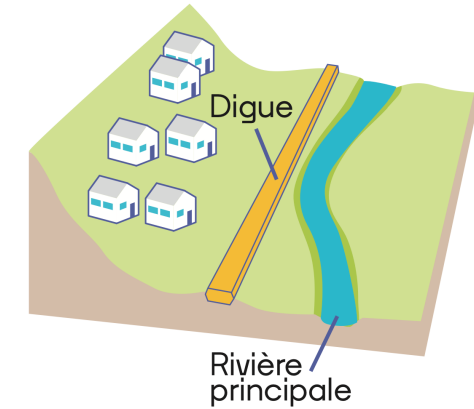
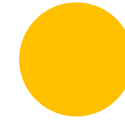
## Les ZRDC : les ouvrages stratégiques



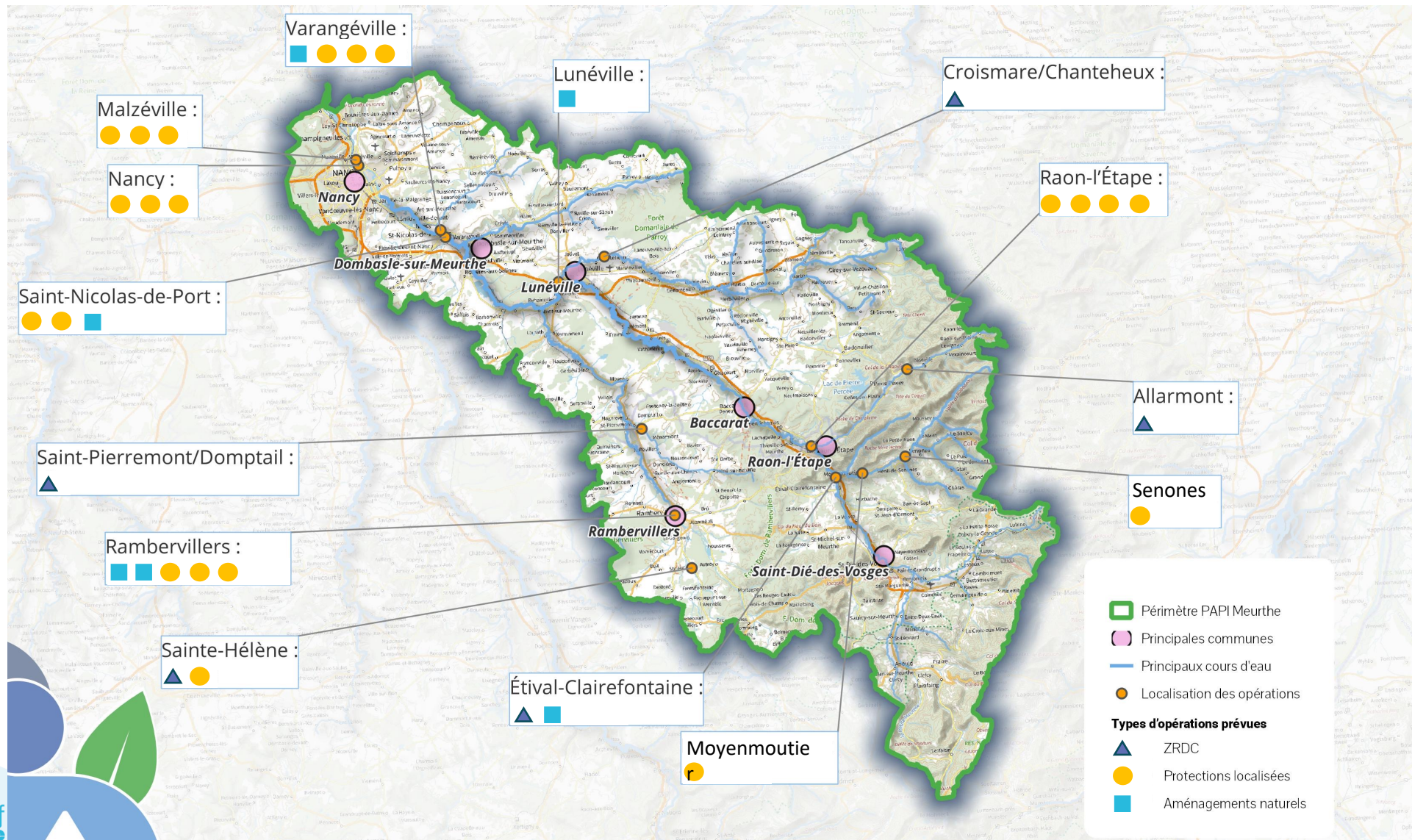
## Les aménagements naturels



## Les protections localisées

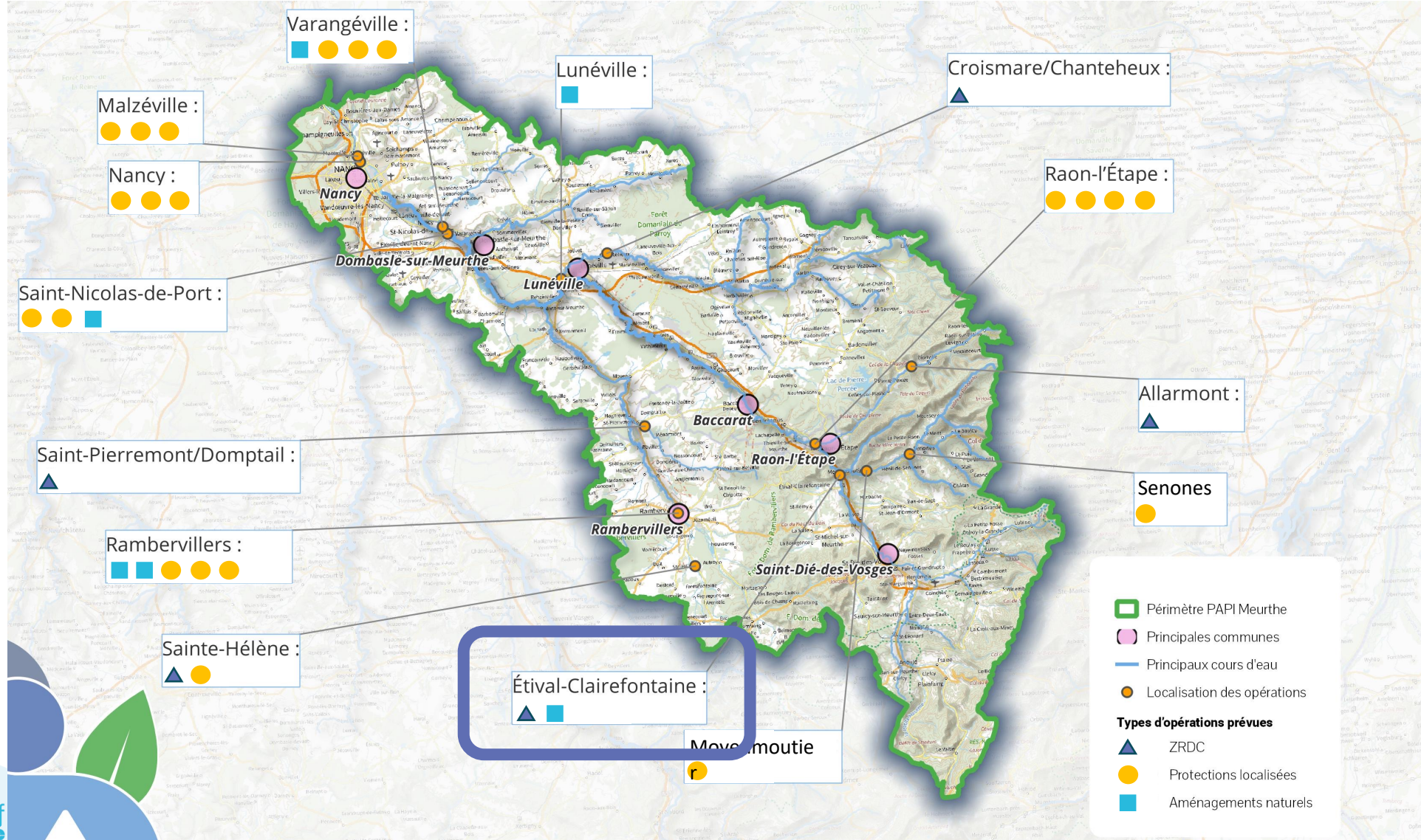


# ➔ L'échelle du bassin versant comme échelle de référence





# ➔ L'échelle du bassin versant comme échelle de référence





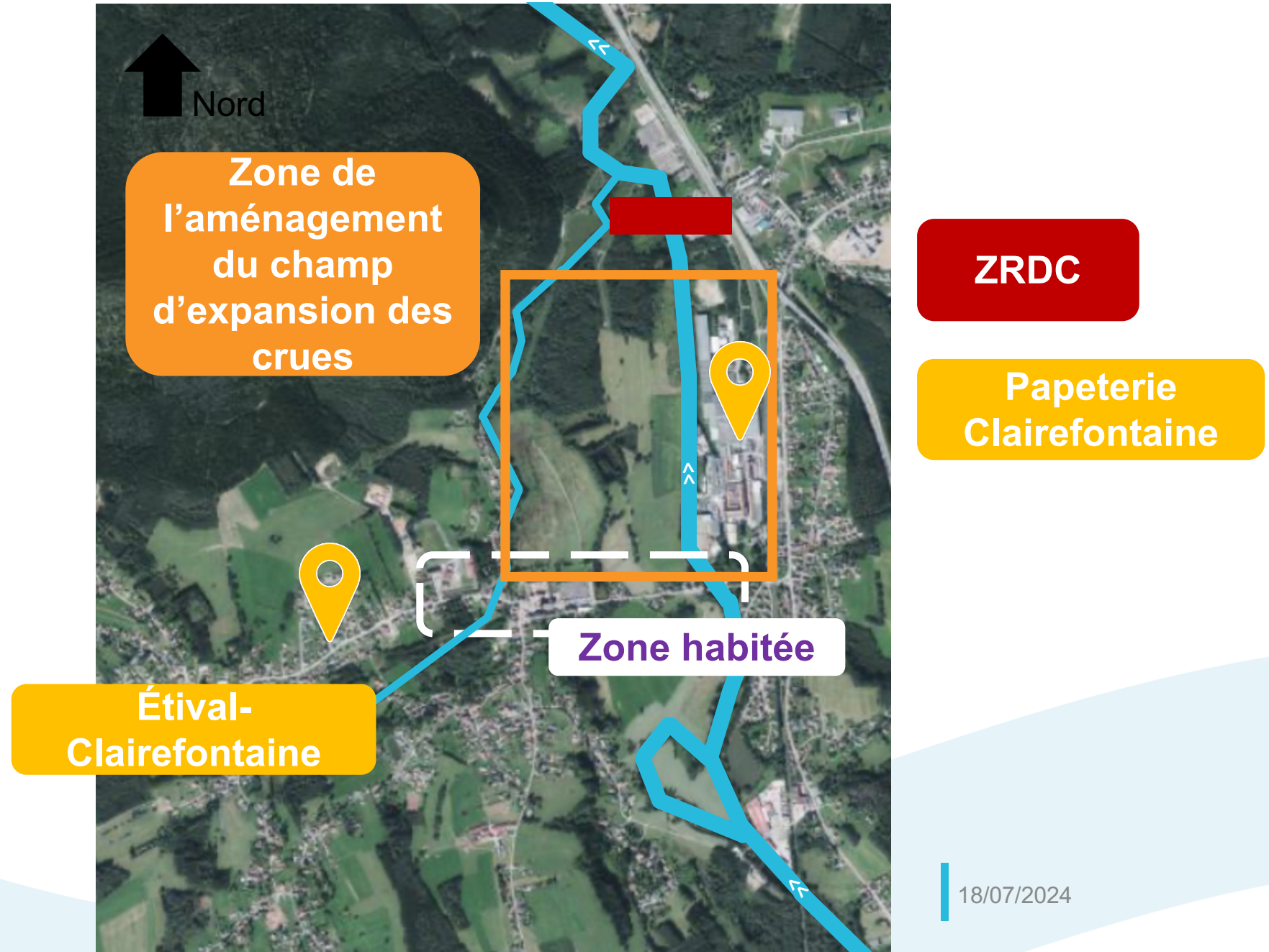
# Présentation des ouvrages prévus au sein de votre territoire

# Étival-Clairefontaine





# → Plan de localisation



# Aménagement d'un champ d'expansion des crues

ÉTIVAL-CLAIREFONTAINE



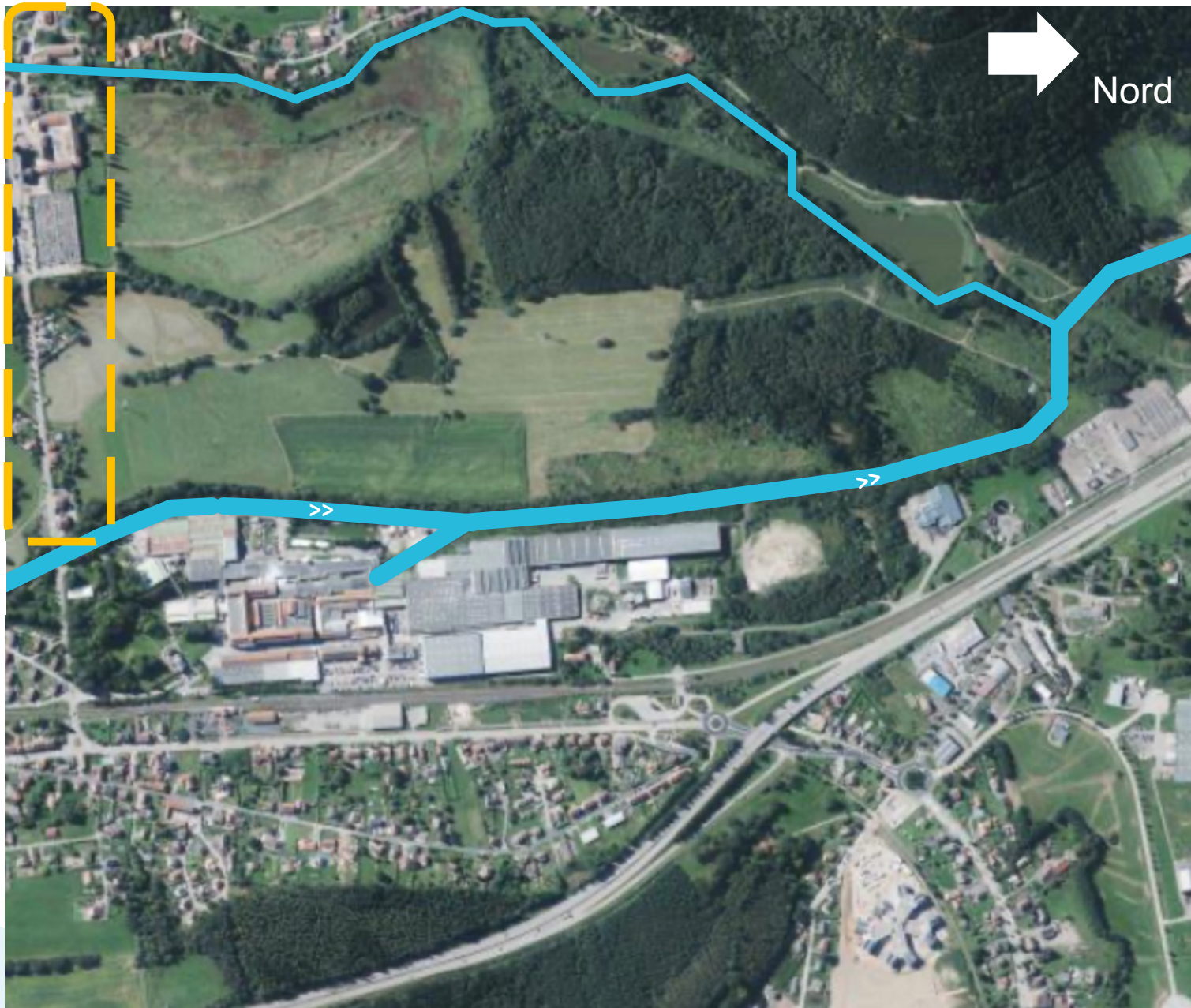


## → Plan de localisation



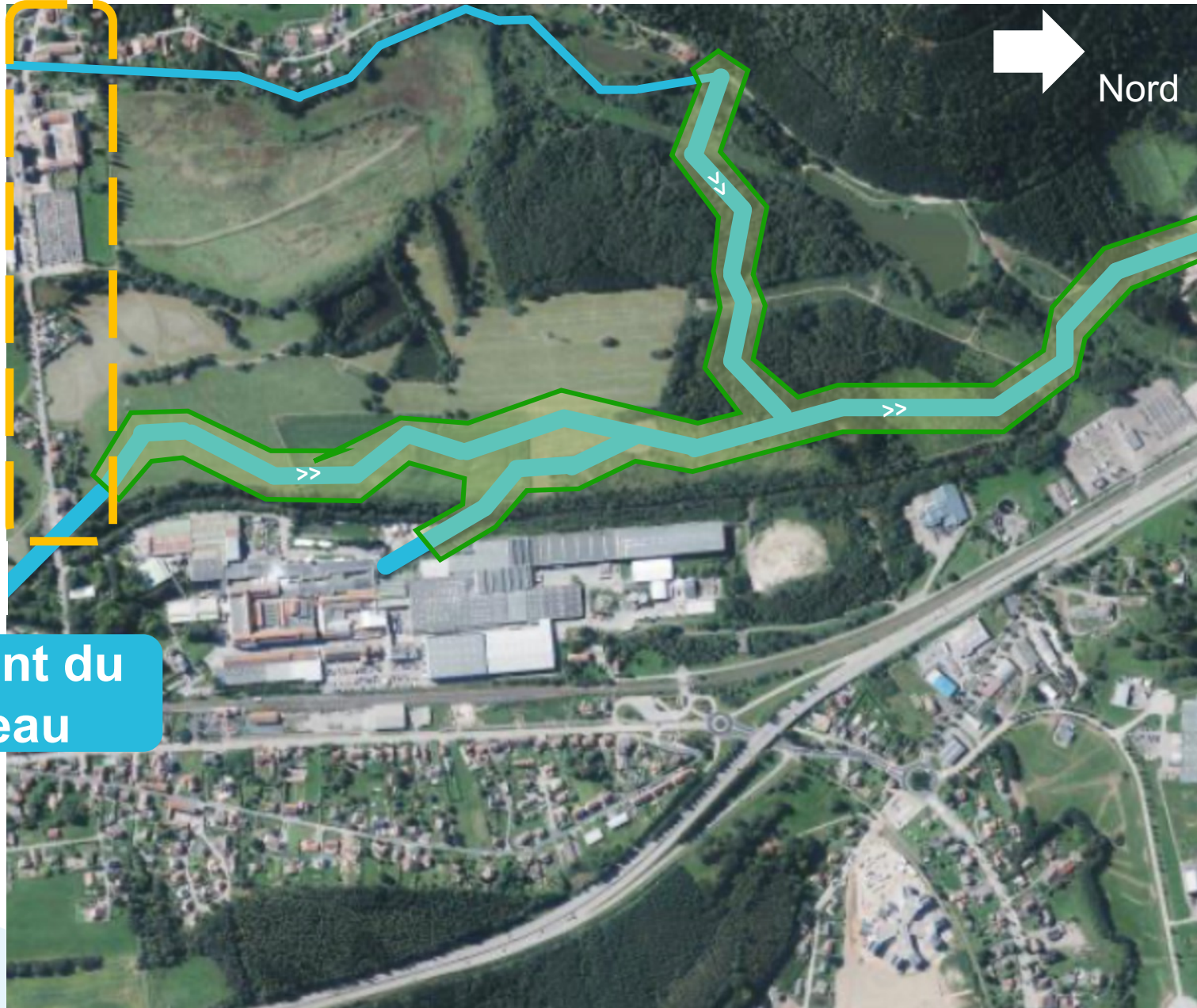
→ État actuel

Zone habitée





→ Schéma de l'aménagement



Zone habitée

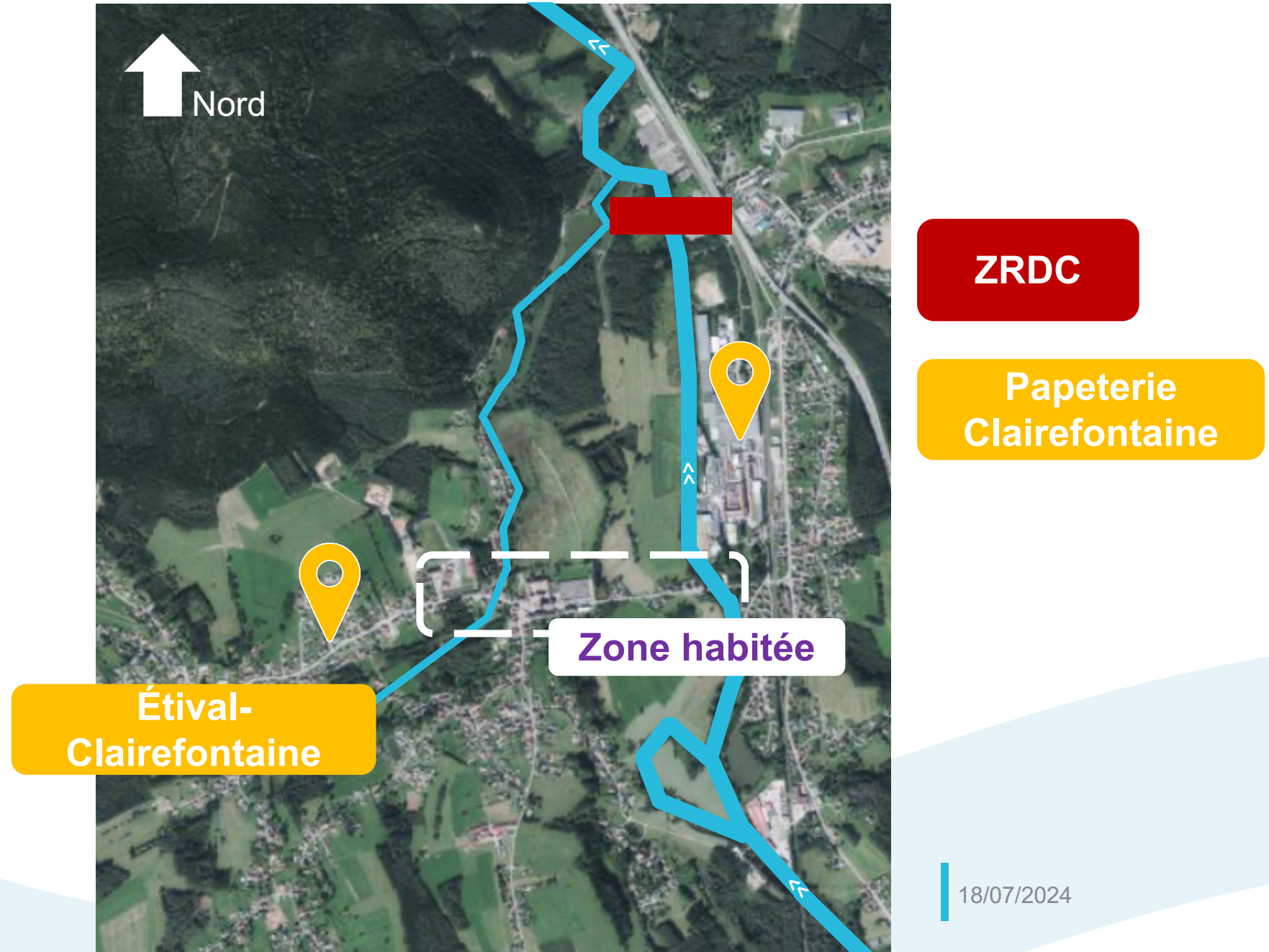
Renaturation

Déplacement du  
cours d'eau

ZRDC ▲  
ÉTIVAL-CLAIREFONTAINE



## → Plan de localisation

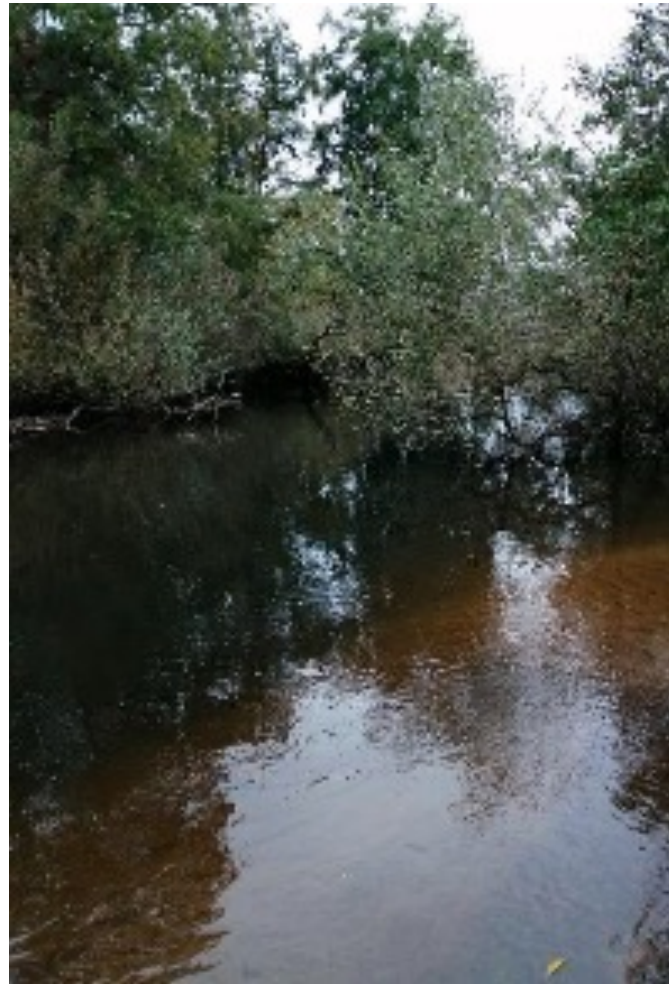




➔ Photos du lieu d'aménagement



Plaine d'inondation

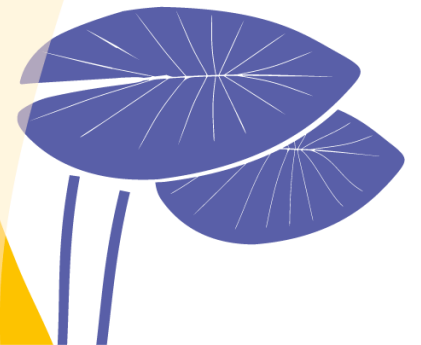


Vue sur la confluence  
entre la Meurthe et la  
Vezouze

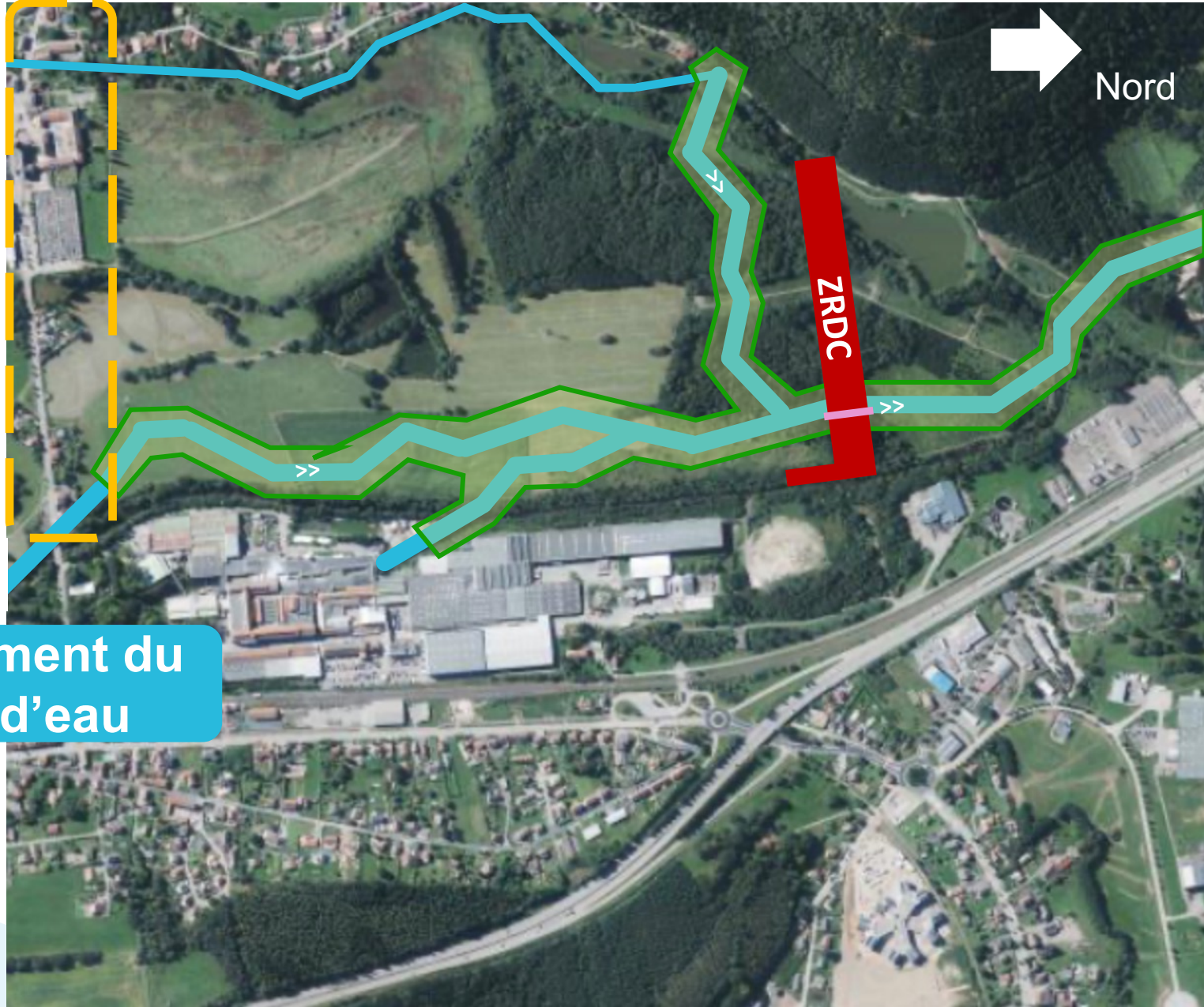


Berges

# ZRDC – solution amount



➔ Schéma de l'aménagement



Zone habitée

Déplacement du cours d'eau

Renaturation

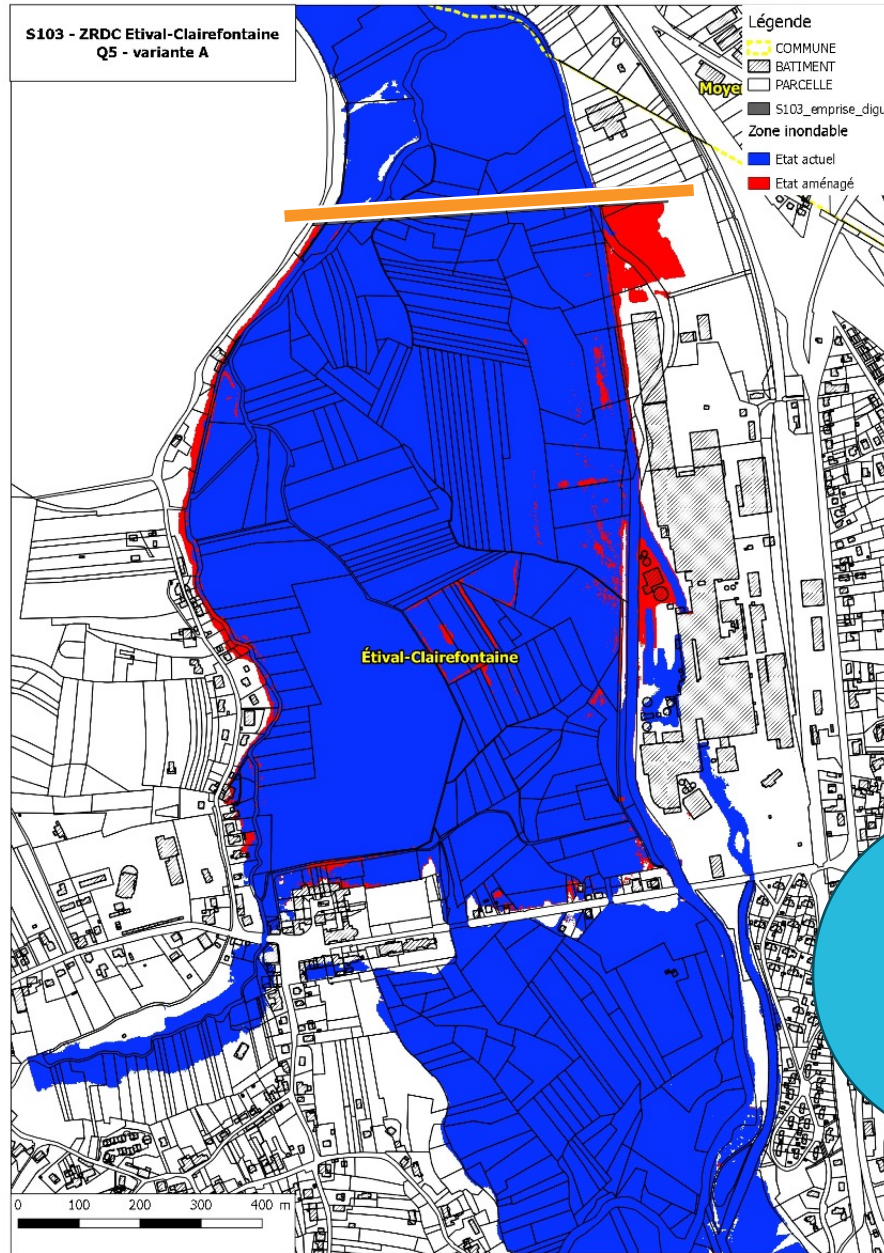
Pertuis



➔ Avant / après en cas d'inondation

L'état actuel

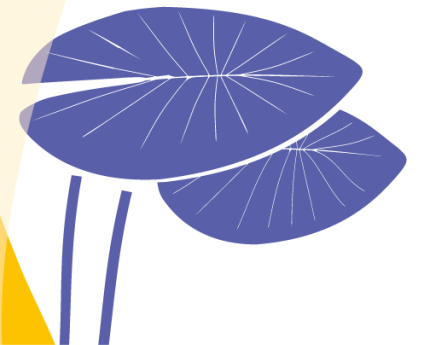
L'état avec  
la ZRDC



ZRDC

Version  
évolutive

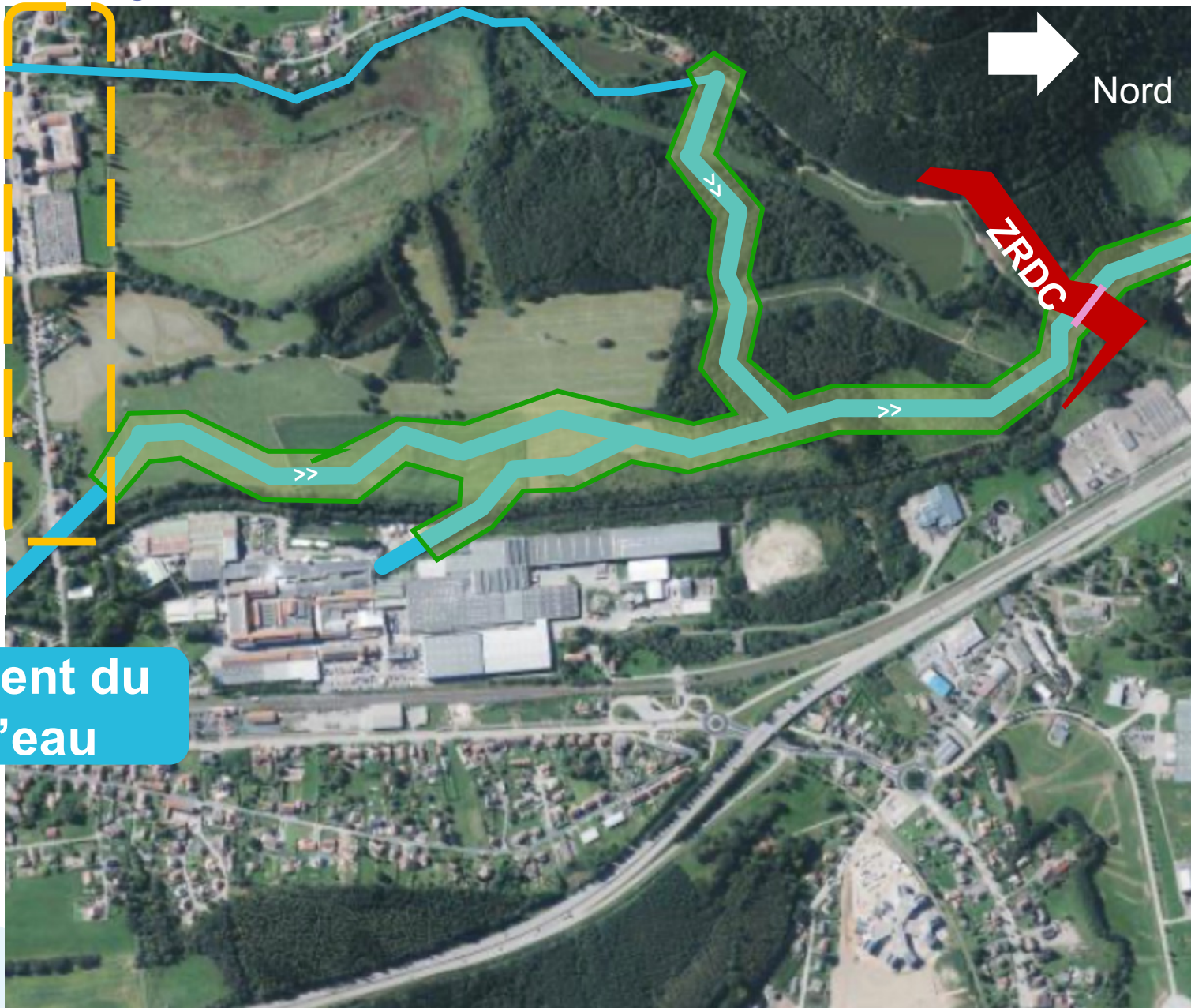
# ZRDC – solution aval



➔ Schéma de l'aménagement

Zone habitée

Déplacement du  
cours d'eau



Renaturation

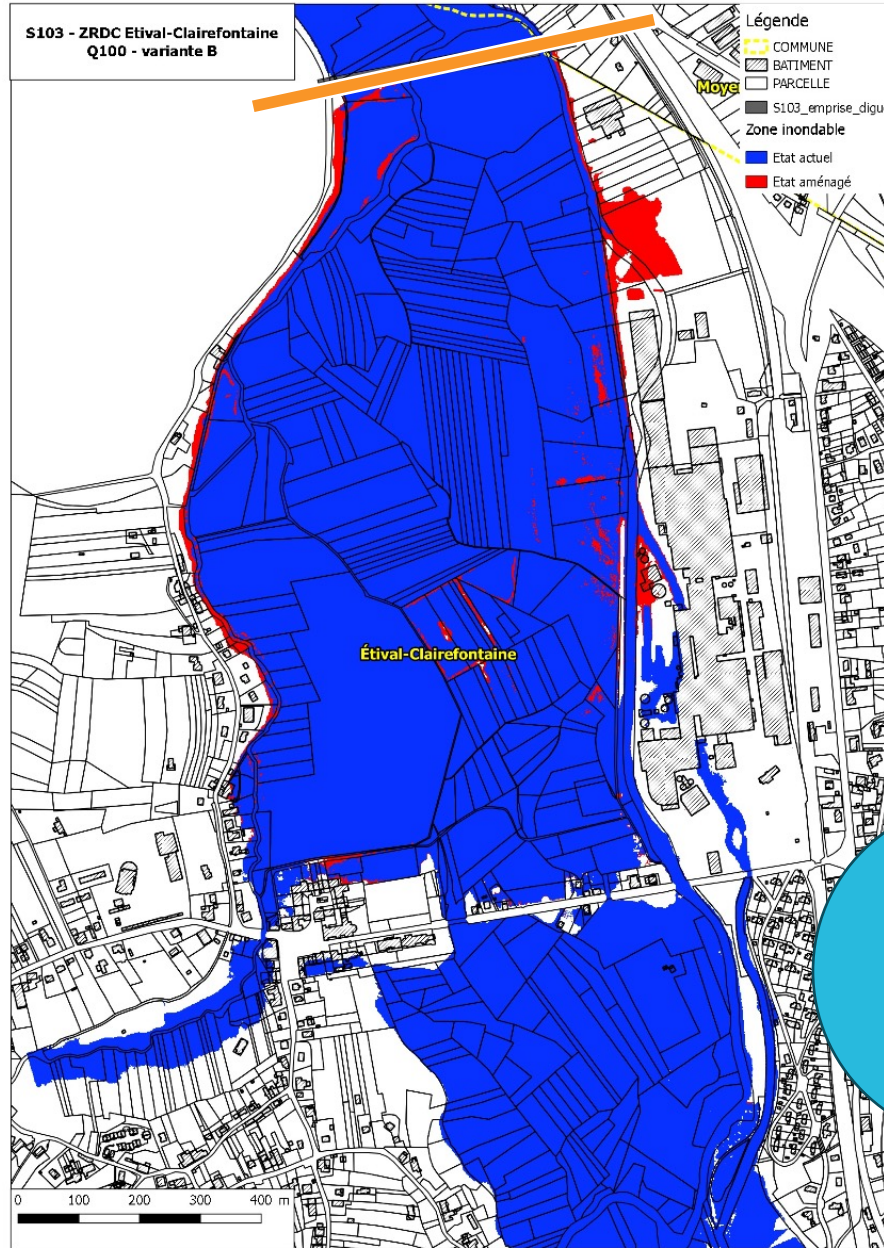
Pertuis



➔ Avant / après en cas d'inondation

L'état actuel

L'état avec la ZRDC



ZRDC

Version évolutive

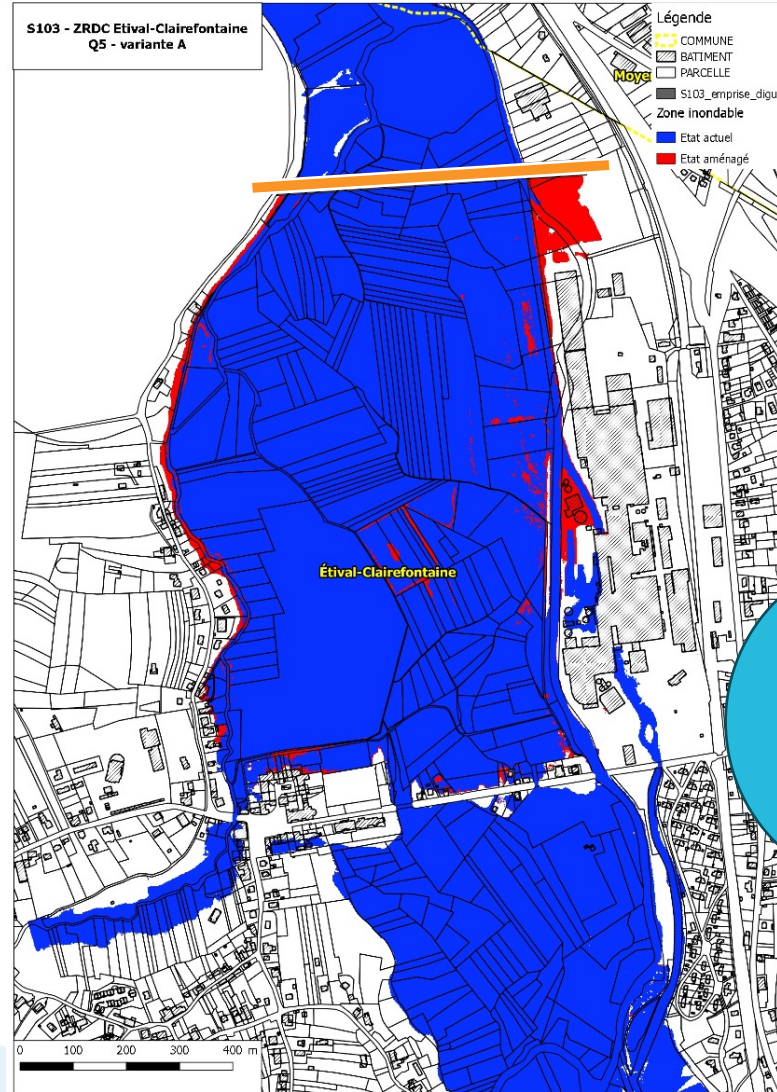
➔ Comparaison des 2 scénarios

## Scénario amont

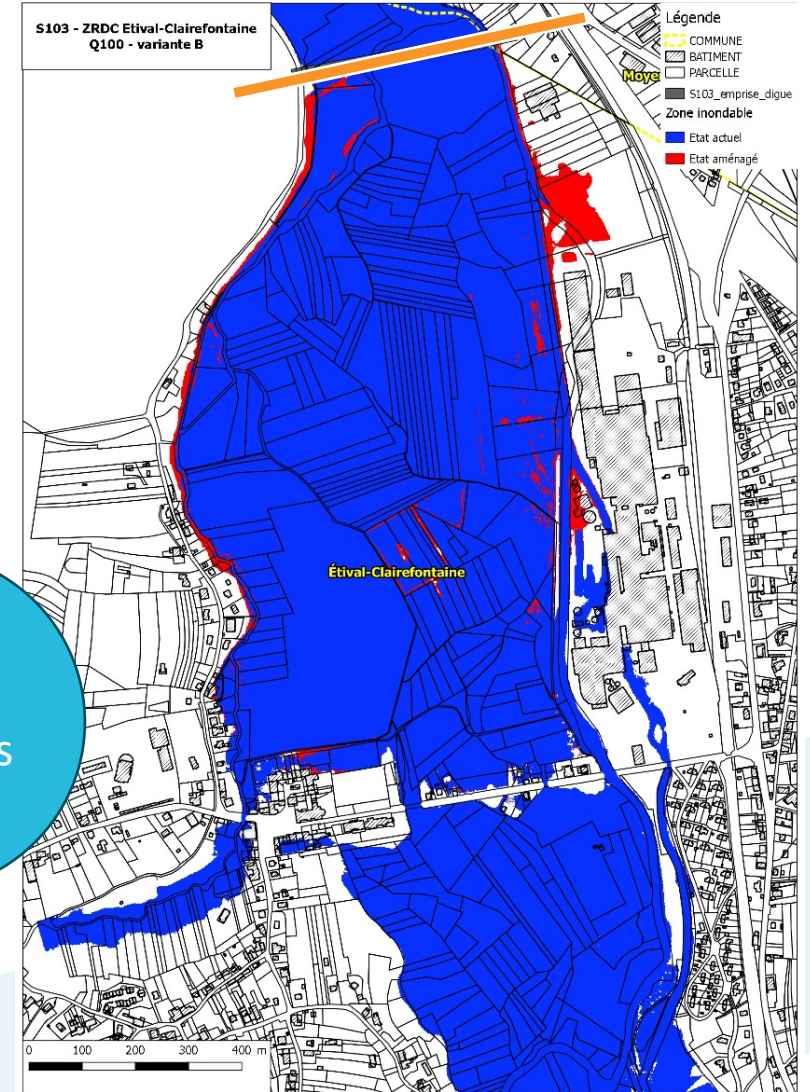
ZRDC

L'état actuel

L'état avec la ZRDC



## Scénario aval



Versions évolutives



➔ Exemple de ZRDC





## → Exemple de ZRDC





## → Exemple de ZRDC





## → Exemple de ZRDC





## → Exemples de ZRDC





## → Exemples de pertuis





# Vos questions



→ Rappel des règles du débat

**L'animateur vous donne la parole**

**Vous vous présentez et posez votre question ou exposez vos remarques**

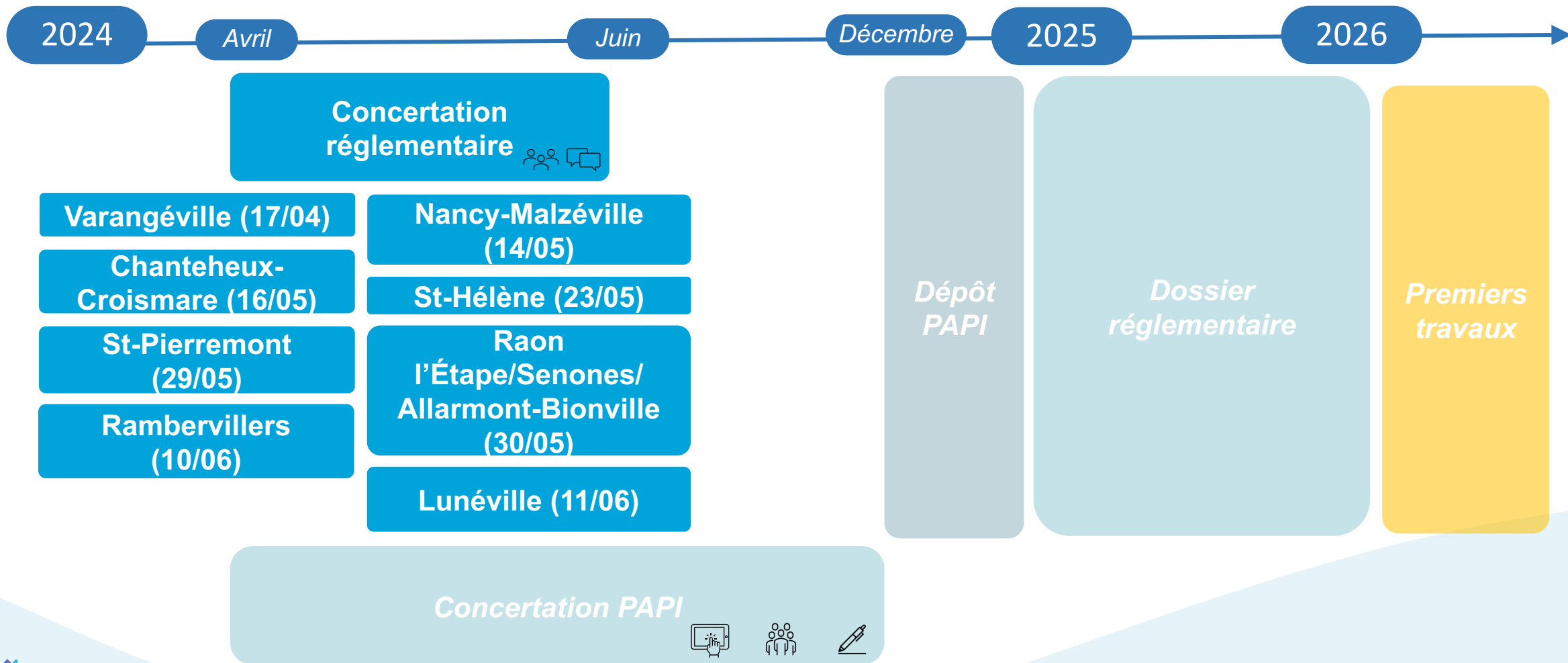
**Une seule question ou remarque à la fois !**



# En conclusion



# → Le calendrier cible un dépôt du PAPI pour la fin d'année 2024



→ Le dialogue continue

**Flashez le QR code pour répondre au questionnaire**





**Merci de votre attention !**





Retrouvez toutes les informations  
d'Objectif Meurthe sur

[www.eptb-meurthemadon.fr](http://www.eptb-meurthemadon.fr)

Mail : [contact@eptb-meurthemadon.fr](mailto:contact@eptb-meurthemadon.fr)

Tél. : 03 83 94 55 01